

# イベントカレンダー 2019



7月9日～ 地質標本館特別展  
10月6日 「美しい砂の世界—日本の砂、世界の砂、地層の砂—」

---

7月14日 産総研一般公開(東北センター)

---

7月20日 産総研一般公開(つくばセンター)  
地質標本館特別講演, 地質図ライブラリー特別公開も行います。

---

7月26日 地質標本館ガイドツアー  
産総研の地質研究者による標本館案内を実施します。

---

7月27日 産総研一般公開(福島再生可能エネルギー研究所)

---

8月1日 産総研一般公開(中国センター)

---

8月7日～ 経済産業省こどもデー  
8月8日

---

8月8日 地質標本館特別展「美しい砂の世界」関連イベント 第2弾  
—楽しい鳴り砂&砂変幻—

---

8月23日 地質標本館 夏休み化石クリーニング体験教室 2019

---

8月24日 産総研一般公開(関西センター)

---

8月24日 地質標本館 地球なんでも相談

---

9月21日～ 地質情報展 2019 やまぐち めくってみよう! 大地の図かん  
9月23日 (山口市, 山口大学吉田キャンパス大学会館) <https://www.gsj.jp/event/johoten/>

地質標本館のイベントは随時 <https://www.gsj.jp/Muse/event/index.html> にてご案内いたします。

地質標本館 2019年度特別展

# 砂の美しい

—日本の砂、世界の砂、地層の砂—

# の 世界

2019年

7月9日<sup>火</sup>

~10月6日<sup>日</sup>

開催場所：地質標本館 1階ホール  
開館時間：9時30分~16時30分  
休館日：毎週月曜日(休日の場合は翌平日)

入場  
無料

一般公開 特別講演

7月20日<sup>土</sup> 14時~16時  
(13時半開場)

砂の話 —河原の砂・浜辺の砂—  
講演者：須藤定久 (産総研 地圏資源環境研究部門)  
砂の模様からわかる昔の風景  
講演者：小松原純子 (産総研 地質情報研究部門)  
場所：地質標本館 映像室/定員：各回 60名

体験  
イベント

8月8日<sup>木</sup>  
9時半~16時

楽しい鳴り砂  
& 砂変幻  
詳細は Web で

国立研究開発法人 産業技術総合研究所  
地質調査総合センター



GEOLOGICAL MUSEUM

地質標本館



〒305-8567 茨城県つくば市東 1-1-1  
TEL: 029-861-3750, 3754 <https://www.gsj.jp/Muse/>

後援：つくば市・茨城県

7/20 土 9:30▶16:00

# 産総研 つくばセンター 一般公開

入場無料

特集 パロ 世界中で愛される アザラシ型ロボット



特別講演 柴田崇徳  
パロと来た道。パロが行く道。  
世界の医療福祉へのパロの貢献  
特別展示  
パロと歩いた25年

# 夏はの 科学で汗をかけ！

スタンプラリー **ファミリーチャレンジ**  
“もっと知りたい産総研”

地質標本館 特別企画  
美しい砂の世界  
特別展示と特別講演

高校 理科系クラブ 研究発表  
近隣5校の理科系クラブ から元気いっぱいのお プース展示!

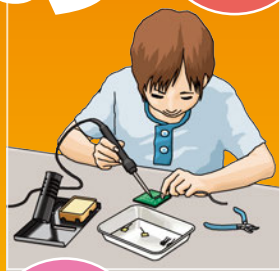
チャレンジ コーナー  
やってみるから 科学がおもしろい



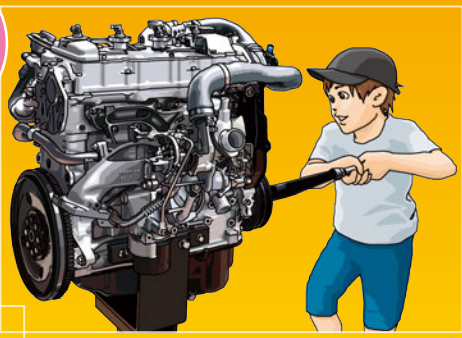
科学工作 コーナー  
科学のふしぎと 工作の楽しさ



サイエンス コーナー  
こんな研究も してたんだけ?!



サイエンス トーク  
話をしよう 研究現場を知ろう



見学ツアー  
ふだん見れない 研究施設をいまだけ



つくば駅からの無料シャトルバスを約15分間隔で運行します。  
公共交通機関(無料バスも)・自転車・徒歩で、ご来場の方(先着1000名)に ペットボトルの水をプレゼント! 総合受付でお声がけを!

産総研 ⇄ 環境研の無料シャトルバス(約30分間隔)も運行します。  
国立環境研も同日に公開イベントを行います。バスを使って見学の幅を広げて下さい。

イラストはイメージです。内容は予告なく変更することがあります。

国立研究開発法人 産業技術総合研究所  
茨城県つくば市梅園 1-1-1  
お問い合わせは、企画本部 広報サービス室まで  
MAIL [tsukuba2019-ml@aist.go.jp](mailto:tsukuba2019-ml@aist.go.jp)  
TEL 029-862-6214  
詳しくはウェブで  
[www.aist.go.jp](http://www.aist.go.jp)

