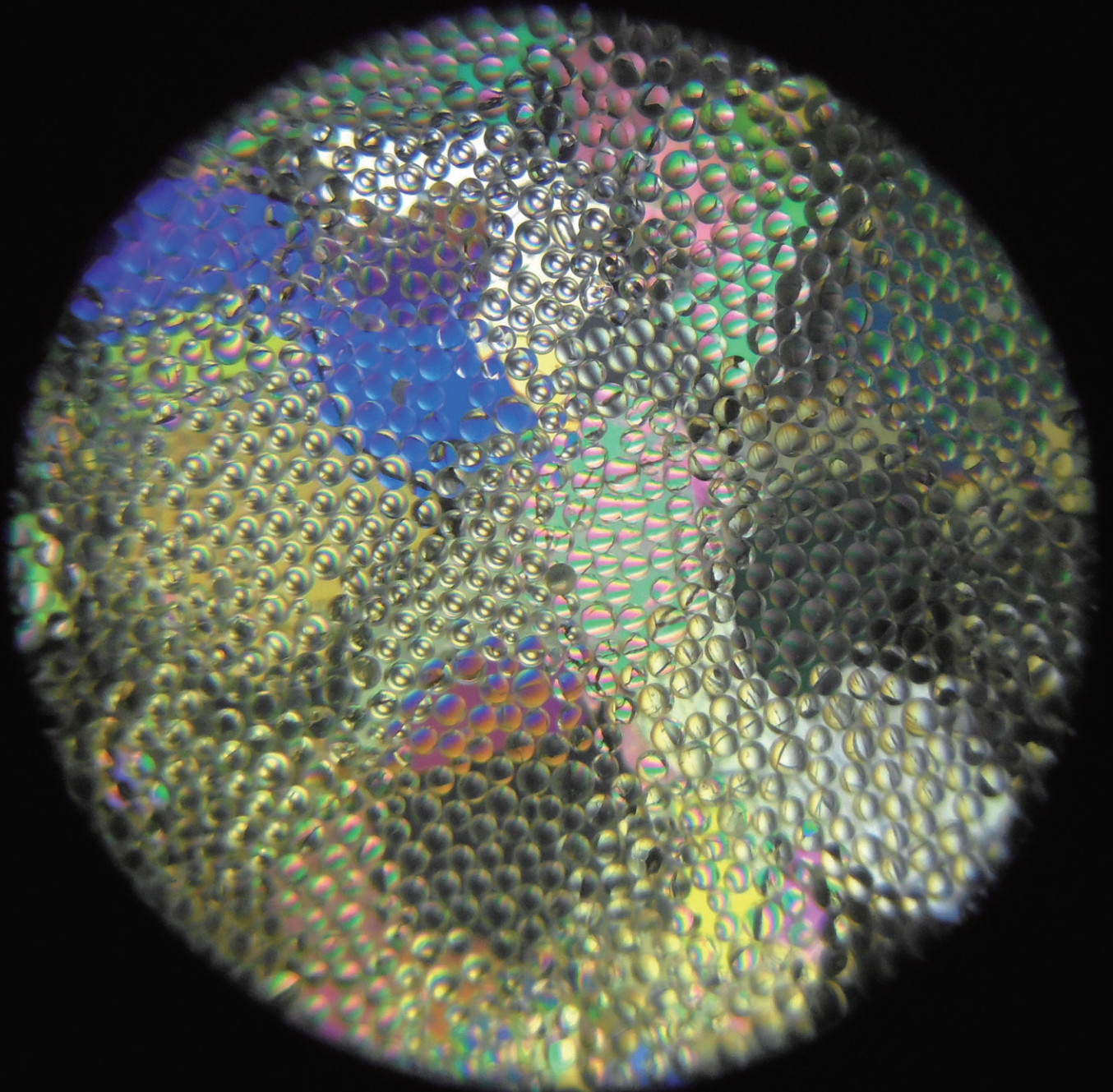


GSJ

地球をよく知り、地球と共生する

地質ニュース

2019
12
Vol.8 No.12



12月号

-
- 313 **5万分の1地質図幅「本山」の紹介** 遠藤 俊祐
-
- 317 **5万分の1地質図幅「十和田湖」の紹介** 工藤 崇
-
- 322 **地質標本館の年表(3)**
～産総研の発足から平成時代の終わりまで～
利光 誠一・藤原 治・森田 澄人
-
-
- 336 **新刊紹介 「ダイナミック地層学 大阪平野・神戸 六甲山麓・京都盆地
の沖積層の解析」**
-
- 338 **GSJ 地質ニュース 総目次 2019年1月号～12月号**

GSJ 地質ニュース編集委員会

委員長 宮地良典
副委員長 名和一成
委員 井川怜欧
児玉信介
竹田幹郎
落唯史
小松原純子
伏島祐一郎
森尻理恵

事務局

国立研究開発法人 産業技術総合研究所
地質調査総合センター
地質情報基盤センター 出版室
E-mail : g-news-ml@aist.go.jp

GSJ 地質ニュース 第8巻 第12号
令和元年12月15日 発行

国立研究開発法人 産業技術総合研究所
地質調査総合センター

〒305-8567 茨城県つくば市東1-1-1 中央第7

印刷所

GSJ Chishitsu News Editorial Board

Chief Editor : Yoshinori Miyachi
Deputy Chief Editor : Kazunari Nawa
Editors : Reo Ikawa
Shinsuke Kodama
Mikio Takeda
Tadafumi Ochi
Junko Komatsubara
Yuichiro Fusejima
Rie Morijiri

Secretariat Office

National Institute of Advanced Industrial Science and Technology
Geological Survey of Japan
Geoinformation Service Center Publication Office
E-mail : g-news-ml@aist.go.jp

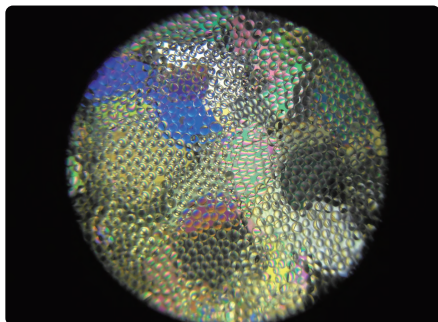
GSJ Chishitsu News Vol. 8 No. 12
December 15, 2019

Geological Survey of Japan, AIST

AIST Tsukuba Central 7, 1-1-1, Higashi, Tsukuba,
Ibaraki 305-8567, Japan

ガラスビーズを利用したコノスコープ像の簡易的な多点観察

[cover photo](#)



斑レイ岩薄片プレパラートの上にガラスビーズ（平均直径 0.2 mm）を封入したプレパラートを重ね、コノスコープ像を同時多点観察した。ガラスビーズごとに映る線状の模様により結晶粒子ごとの光学軸方位を直感的に観察できる。

(参考)

マイクロワールドサービス「本日の画像」(2017年6月14日分)

https://micro.sakura.ne.jp/mws/t_2017_06.htm (2019年9月14日閲覧)

(写真・文：産総研イノベーション推進企画室 関根重幸)

Multichannel observation of conoscopic picture using glass beads. Photo and Caption by Shigeyuki SEKINE