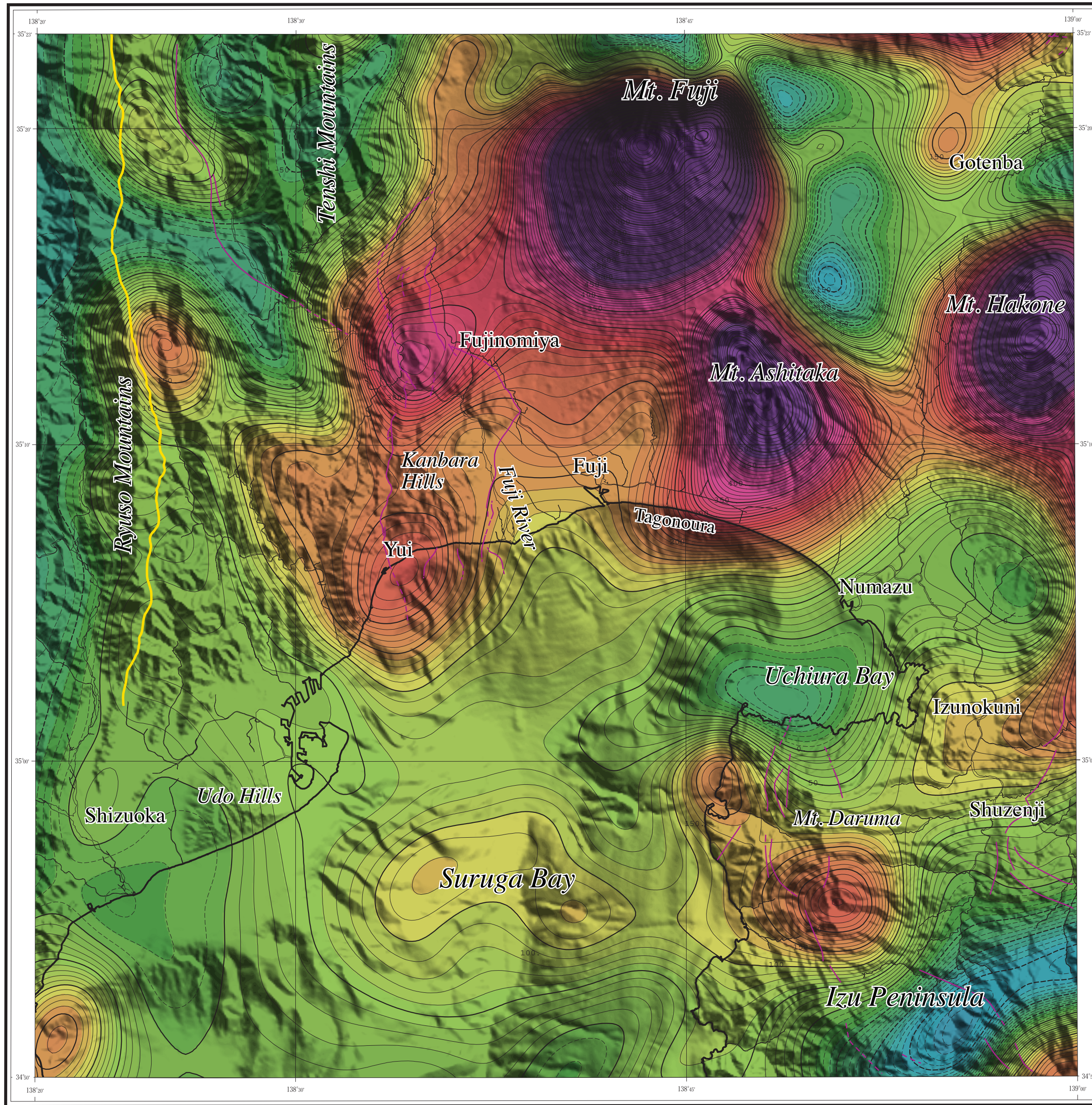


20万分の1 駿河湾北部沿岸域空中磁気図(全磁力異常)

1:200,000 AEROMAGNETIC MAP OF THE NORTHERN COASTAL ZONE OF SURUGA BAY (TOTAL MAGNETIC INTENSITY)

空中磁気図作成：大熊茂雄・中塚 正・山谷祐介，平成26年

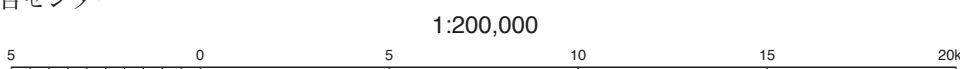
Compiled by Shigeo OKUMA, Tadashi NAKATSUKA and Yusuke YAMAYA in 2014



- 糸魚川-静岡構造線
Itoigawa - Shizuoka Tectonic Line
- 確認活断層
Confirmed active fault
- - - 推定活断層
Inferred active fault

著作権所有・発行者 国立研究開発法人 産業技術総合研究所 地質調査総合センター
 平成 28 年 7 月 20 日発行 許可なく複製を禁ずる

GEOLOGICAL SURVEY OF JAPAN, AIST © 2016
 AIST16-G25033



地図投影法はユニバーサル横メルカトル図法によります。
 緯度経度数値は、世界測地系によります。

Map projection is the Universal Transverse Mercator coordination system.
 Latitude and longitude values are realized with respect to the International Terrestrial Reference Frame (ITRF).

地形陰影の作成は、50メッシュ地形データ（国土地理院，1999）と、海底地形デジタルデータM700シリーズ（日本海洋データセンター，2012）を使用した。

The shade terrain relief is created from the 50 m DEM (GSI, 1997) and Bathymetry Digital Data M7000 series (JODC, 2012).

磁気図作成面高度：平滑化した地形面から対地1,500mの高度
 Reduction Surface: 1,500 m above the smoothed terrain