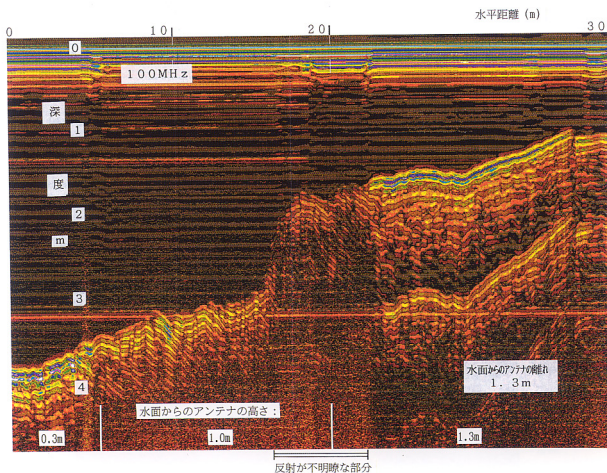


レーダ探査による河床部探査実験

<応用地質株式会社 利岡徹馬>



1. (左) 地中レーダによる水面からの測定状況。(右) 上: 測定器本体, 下: ゴムボートに設置した300MHzアンテナ。



2. アンテナを水面から離れた場合の測定記録。水面から1m程度離しても河川底部からの明瞭な反射が得られている。水面に小波が立つと電磁波が散乱するため反射が不明瞭になっている。