



第9回写真コンクール入選作「河床から湧出する温泉」 技術部 化学課 加藤甲壬

河床から湧出する温泉

福島・山形の県境を東西に連なる西吾妻火山群と呼ばれる山々の北麓に点在する吾妻・大平・滑川・姥湯の各温泉はいまだにランプのともる山峡のひなびた情緒に浸れる数少ない温泉といえる

これらの温泉は米沢市内にありながらそれぞれ吾妻山系の山ふところ深くに孤立しているため 私たちは こわれやすい分析器具や薬品を手分けして背負い けわしい登山道を歩いて各温泉を回らねばならなかった

この写真は 大平温泉からV字谷の溪流を遡った地点の斜長石英粗面岩の河床から自然湧出している温泉である 温度59°C pH7.1の含石膏硫化水素泉で 湧出量毎分60lの温泉が利用されず いたずらに溪流の中に放流されているのは この溪流にかかる50mの火焰滝 ケンキユウ滝 燕滝など 都会人の目にふれない無数の大飛瀑と共に なんとしても惜しいような気がした

・アジア極東地質図の頒布について

かねてECAFで製作中であつた アジア極東地質図が完成 このたび下記で 頒布することになりました ご希望の方は直接お申込み下さい

GEOLOGICAL MAP OF ASIA AND THE FAR EAST
(U.N.PUBLICATION) 1:5,000,000

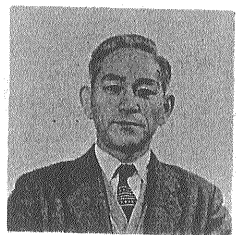
アジア極東地質図(国際連合出版物)
SIX SHEETS COMBINED INTO A UNIT OF ABOUT SIX FEET SQUARE; INDEX MAP AND BROCHURE ARE INCLUDED.

地質図6枚1組;索引図および説明書付
範囲:ニューギニア 英領ボルネオ インドネシア フィリピン 台湾 日本 朝鮮 中国 カンボジア ラオス ベトナム マラヤ ビルマ インド パキスタン セイロン

頒布部数(限定)200部(申込順に発送) 頒布価格 6,000円
申込先 社団法人 東京地学協会
東京都千代田区二番町12-2
電話 九段(331)0809
振替口座 東京 66278

「訂正」No.104 22頁 右らんの上から11行分を13行目と14行目の間に入れる

工業技術院辞令
(地質調査所地質部長)
通商産業技官 齋藤正次
地質調査所長に昇任させる
(地質調査所地質部 工業用水課長)
通商産業技官 蔵田延男
地質調査所地質部長に昇任させる
地質調査所地質部工業用水課長に併任する
(地質調査所長)
通商産業技官 兼子勝
辞職を承認する 以上5月1日付



齋藤正次新所長

地質ニュース	第105号	5月号
	定価	¥170 円12
昭和38年5月25日	発行	
編集	工業技術院	地質調査所
発行人	吉富保重	
発行所	株式会社 実業公報社	
	東京都千代田区九段4の11	
	Tel. (331) 7173・9387	
	振替口座 東京 32246	
総発売元	政府刊行物販売所	
	東京都千代田区大手町1の5	
	Tel (211) 5570	
印刷所	共同印刷株式会社	