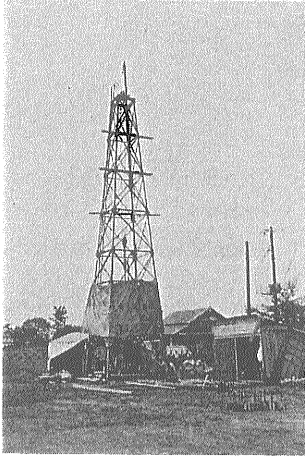
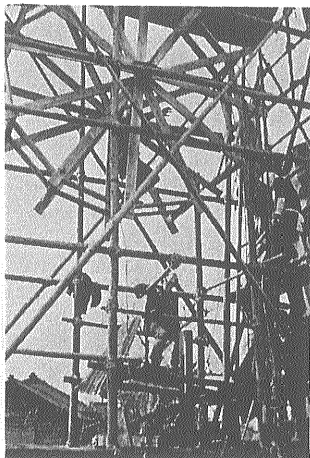


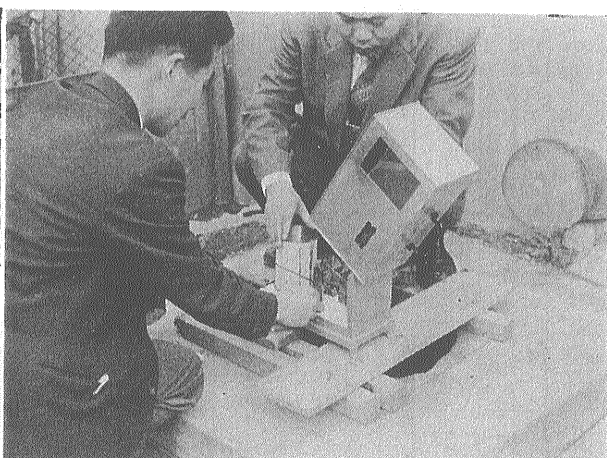
水 位 水 質 観 測



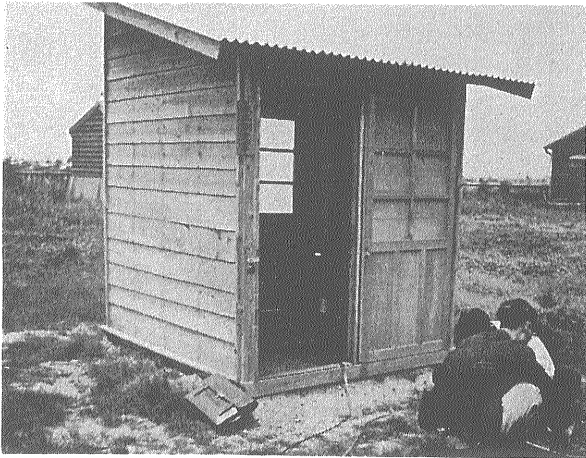
深度400mの観測井の掘さく
(埼玉県久喜)



深度70mの観測井の掘さく
(埼玉県戸田)



自記水位計(川崎)



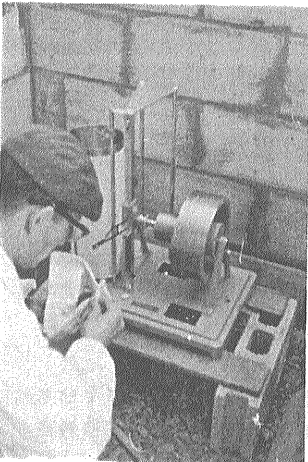
観測井の上屋(名古屋)



(金沢市)



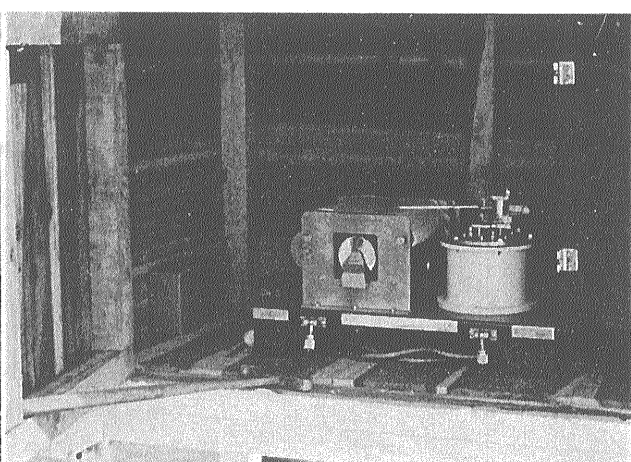
(金沢市)



(戸田)

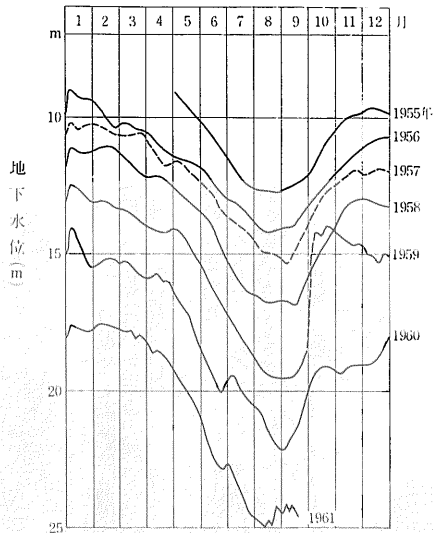
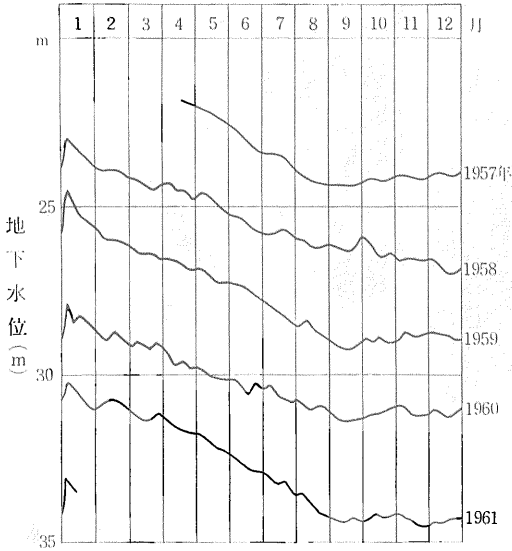


(千葉県五井)



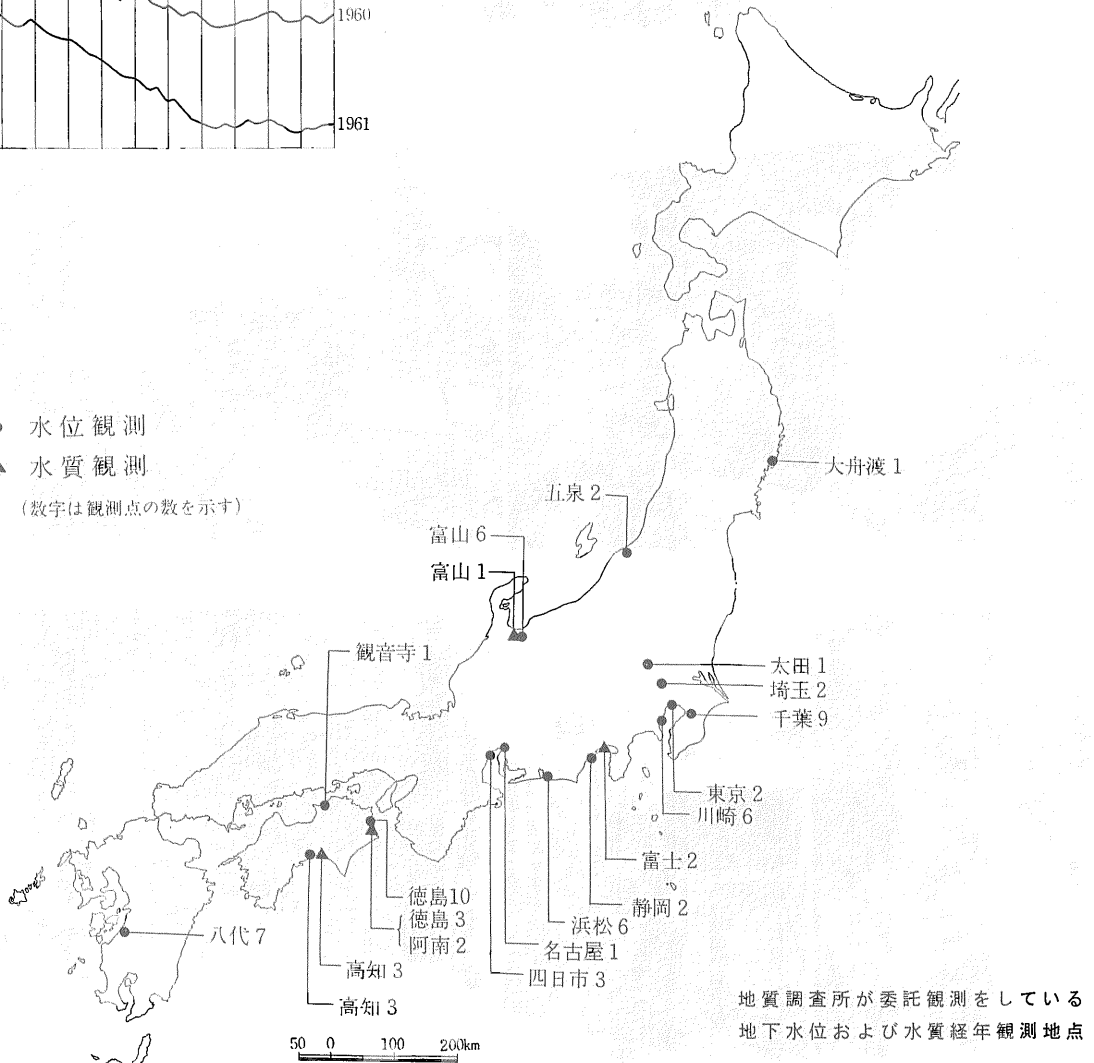
(富山市)

東京都における地下水位変化
(都立足立高等学校内)



名古屋市における地下
水位変化
(名古屋市立工業高等学校)

- 水位観測
 - ▲ 水質観測
- (数字は観測点の数を示す)



地質調査所が委託観測をしている
地下水位および水質経年観測地点