

天然記念物

— 5 —

注

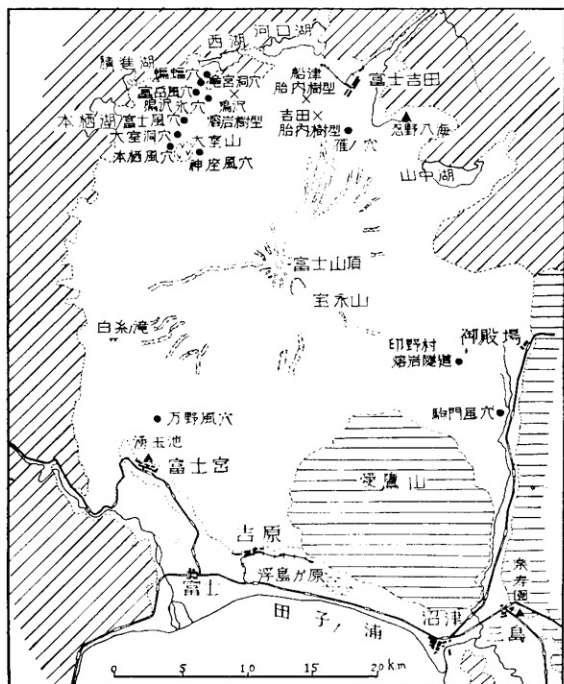
○印は 特別天然記念物

名勝は 告示原文のまま

指定理由 地質ニュース No. 67 (1960-3) を参照

火山活動に関係した記念物

名称	所在地	指定年月	指定理由	名称	所在地	指定年月	指定理由
(溶岩流)				駒門風穴	静岡県御殿場市	大11. 3	(6)(10)
○焼走り溶岩流	岩手県岩手郡西根村	昭19.11	(1)(5)(10)	印野村溶岩隧道	静岡県御殿場市	昭2. 4	(6)(10)
(溶岩円頂丘)				○大根島の溶岩隧道	島根県八束郡八束村	6. 7	(6)
○有珠新山の溶岩円頂丘	北海道有珠郡壮別村	26. 6	(10)	大根島第2溶岩隧道	島根県八束郡八束村	10. 6	(6)
(溶岩トンネル)				(溶岩樹型)			
雁の穴	山梨県富士吉田市上吉田町	7.10	(6)	○浅間山溶岩樹型	群馬県吾妻郡嬬恋村	15. 8	(2)(5)(7)
富士風穴	山梨県西八代郡上九一色村	4.12	(6)	吉田胎内樹型	山梨県富士吉田市	4.12	(6)(10)
本栖風穴	山梨県西八代郡上九一色村	4.12	(6)	船津胎内樹型	山梨県南都留郡河口湖町	4.12	(6)(10)
富岳風穴	山梨県西八代郡上九一色村	4.12	(6)	○鳴沢溶岩樹型	山梨県南都留郡鳴沢村	4.12	(6)(10)
鳴沢氷穴	山梨県南都留郡鳴沢村	4.12	(6)	(溶岩流に關係する湧泉)			
かみくら付蒲鉾穴および神座風穴よび眼鏡穴	山梨県南都留郡鳴沢村	4.12	(6)	忍野八海	山梨県南都留郡忍野村	9. 5	(10)
大室洞穴	山梨県南都留郡鳴沢村	4.12	(6)	○湧玉池	静岡県富士宮市	19.11	(10)
西湖彌福穴および龜	山梨県南都留郡足和田村	4.12	(6)動物(3)	楽寿園	静岡県三島市	29. 3	(7)(10)名勝(6)(7)勝
竜宮洞穴	山梨県南都留郡足和田村	4.12	(6)	白糸の滝	静岡県富士郡白糸村・上井手村	11. 9	(9)(10)名勝(6)
万野風穴	静岡県富士宮市	大11. 3	(6)(10)				



富士山周辺の要図



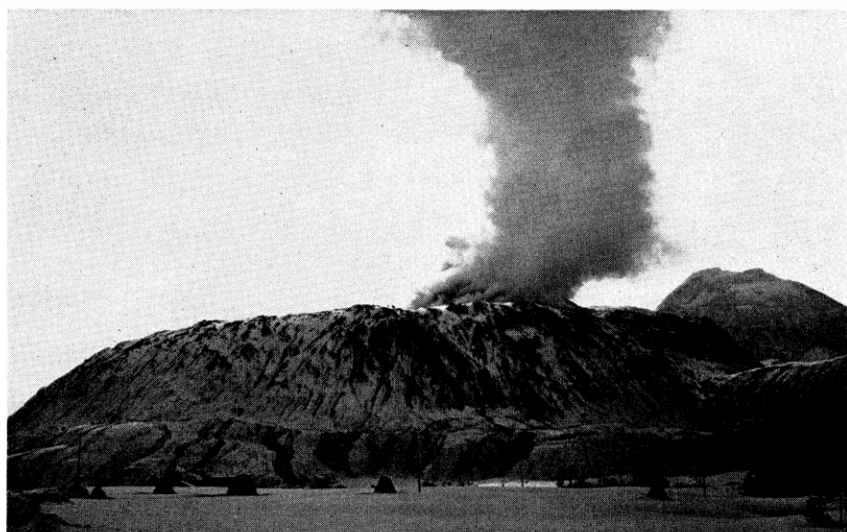
吉田胎内本穴中樹型の側壁に残された木理



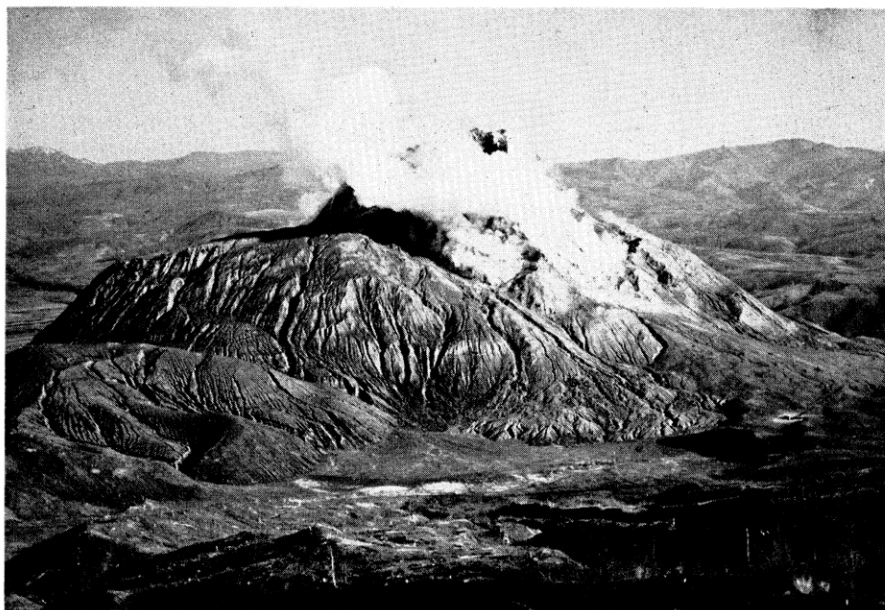
木理をもった充填樹型の代表的標本



焼走り溶岩流 享保4年岩手山北東側に噴出した溶岩流



← 昭和新山



昭和新山 →

昭和新山の写真は「Volcano of Japanese Archipelago から」