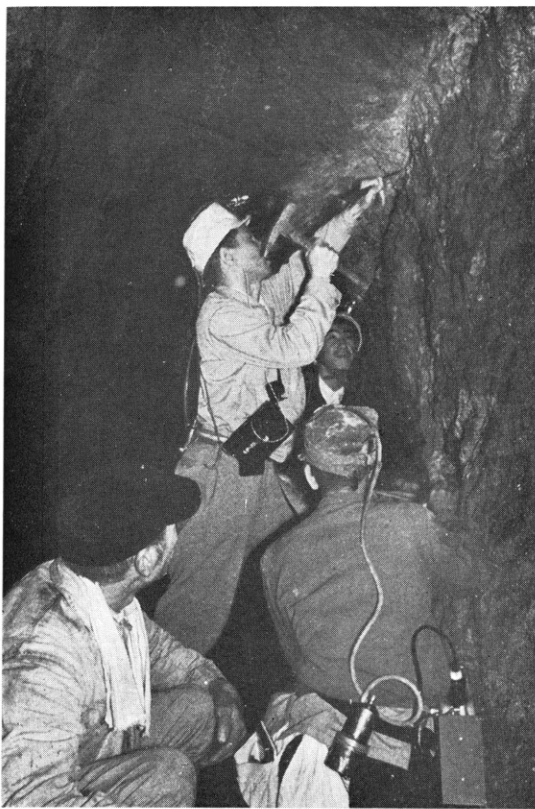


サンプリング

鉍脈型放射性鉍床のかつてのチャンピオン小鴨鉍山も わが国で最初のウランの初生鉍物である コフィナイトの同定によつて やつとそのヴェールを脱いだ。 1957年のことである。

写真は 小鴨鉍山本鍾の坑内において記念すべきコフィナイトのサンプリングを行つているものであるが 幾多の調査者により その富鉍部の鉍脈は凹形にくぼみ その上堅くて苦勞した。

一発のシンクロでは やはり画面がフラットになり 坑内写真のむつかしさがわかつた 次の機会には表情をとり入れもう少し現実感を出してみたいと思つている。



所内 第3回 写真コンクール入選作 「サンプリング」
鉍床部 核原料資源課 石原 舜三

創立75周年スポット・ニュース

わが国に物理探鉍が導入されたのは 大正末期であつて まず 磁気探鉍 電気探鉍から始められた。その後 地震探鉍 重力探鉍の研究が行われ 本格的な調査・研究が実施されるようになったのは 昭和12年(1937)頃からである。

地質調査所の窓口案内

地質調査所 (所長室・地質部・物理探査部)

川崎市久本町135 Tel. (70) 1146 ~ 1148
(72) 4201 ~ 4293

- 「交通」① 川崎駅 立川・登戸方面行 → 「武蔵溝ノ口」
南武線 下車 徒歩約15分
- ② 渋谷駅 田園調布・桜木町行 → 自由ヶ丘乗換
東横線(東急) 溝ノ口行 → 「溝ノ口」下車
大井町線(東急)
- ③ 渋谷駅 溝ノ口行 → 「溝ノ口」下車
バ ス
- ④ 大井町駅 溝ノ口行 → 「溝ノ口」下車
大井町線(東急)

東京分室 (所長室・鉍床部・燃料部・地質相談所・企画課)

東京都新宿区河田町8 Tel. (34) 7131 ~ 8

- 「交通」① 新宿駅 万世橋行 → 「河田町」下車
都電 徒歩約5分
- ② 東京駅(降車口) 新井薬師行 → 「女子医大
前」下車 徒歩約2分
バ ス

北海道支所

札幌市南1条西18丁目 Tel. (3) 5574

- 「交通」① 札幌駅 ⑨南16条行 → 三越前乗換 ①円山行
電車 電車
- 「札幌医大前」下車 徒歩西約2丁
- ② 札幌駅 ⑩西保健所前行 → 終点下車 徒歩
電車 東南へ約3丁

仙台駐在員事務所

仙台市柳町通り28 (仙台通産局内) Tel. (3) 2306

「交通」仙台駅から南西方へ徒歩約8分

名古屋駐在員事務所

名古屋市東区長堀町2の15
(名古屋通産局内) Tel. (4) 6416

- 「交通」① 名古屋駅(電車) 黒川行 → 「清水口」
大曾銀行 下車
- 茶屋坂行 → 「清水口」
② 名古屋駅(バス) 守山口行 → 下車
上飯田行

大阪駐在員事務所

大阪市大淀区大仁西2丁目
(大阪工業技術試験所内) Tel. (45) 7019

- 「交通」大阪駅 神戸・宝塚行 → 中津乗換 野田行
阪急電車 阪神北大阪線
→ 「大仁本町」下車

広島駐在員事務所

広島市基町1 (広島通産局内) Tel. (2) 1945

- 「交通」① 広島駅 宇品・己斐行 → 「紙屋町」下車
電車
- ② 広島駅 宇品行 → 「紙屋町」下車
電鉄バス

四国駐在員事務所

高松市七番町56の1 (四国通産局内) Tel. (高松) 5681

- 「交通」高松駅 県庁行 → 「5番丁」下車
バス

福岡駐在員事務所

福岡市北浜2丁目19番地 Tel. (2) 6743

- 「交通」博多駅 築港行 → 「博多築港前」下車
電車

訂正 地質ニュース No.35 1957-7 に次の通り誤植が
ありますので訂正します

- P 2. 左上の表 誤 正
明ばん石 $K_2O \cdot 3Fe_2O_8$ は $K_2O \cdot 3Al_2O_8$ に
鉄明ばん石 $K_2O \cdot 3Al_2O_8$ は $K_2O \cdot 3Fe_2O_8$ に
- P 13 右上写真と左下写真を入れ換える
- P 14 「量質ともに日本一」の下から3行目 100 rpm は 100 ppm に
それぞれ訂正します