

## わが国の地質調査に関連する問題

**ECAFE** において決定され各国に勧告される事項の内容は、各国を束縛するものではなく、その実施に当つては各国政府の同意を必要とするものでありますから、理論的にはわが国の地質調査事業には全く影響を及ぼさないこともあり得るわけでありますが、会議の決定なり勧告案には日本政府代表も賛意を表しているのでありますから、実質的には徐々にではあつても会議の結論や勧告は日本の調査事業、とくに國家機關である地質調査所には相当の影響、少く

ともアジアにおける一つの重要な調査機關として果すべき役割についての態度決定に大きな影響を與えるであります。

かりに議案等そのままが **ECAFE** 本会議で認められ、日本政府に勧告されたとしますと

### 1. この会議は定期的に開かれる可能性がある



観察中のソ連代表 右はしから 兼子燃料部長 中央 ヴアレントフ主席代表 左はし 三田技術部長



三土所長の説明

ので、**地質調査所**としては責任上かならず**代表團に参加**して会議に出席しなければならない。(諸外國でもほとんどすべて地質調査所の所長または所員が加わつていた。)

これは当然にほかの代表とともにわが国の地質・資源の調査開発に関する全般の状況を紹介し、

日本政府の意見を述べる責任の相当部分を分かつこととなり、わが國全般の調査事業と成果の不断の取りまとめを強く要望することになりましょう。

2. **褐炭・低品位炭の利用**が問題となろうから、**燃料研究所などと協力**して、わが國では主に低品位炭の賦存状況、資源的な将来性について充分な資料を整えるための調査の促進または完成が要望されよう。

### 3. 組織的調査の促進が要望さ

れるわけであるから、わが国内でも調査の促進がなされねばならぬが、報告はむしろ主として後進国に対してなされたと見るべきで、この場合わが国の官民の調査技術者あるいは調査所がどんな心構えであるべきかは決して短見的であつてはならず、アジアの共栄のために常に広い視野に立つて決すべきであります。この際、官民ともに我田引水的な論議をすることはむしろ害があるであろうことを銘記しなければなりません。

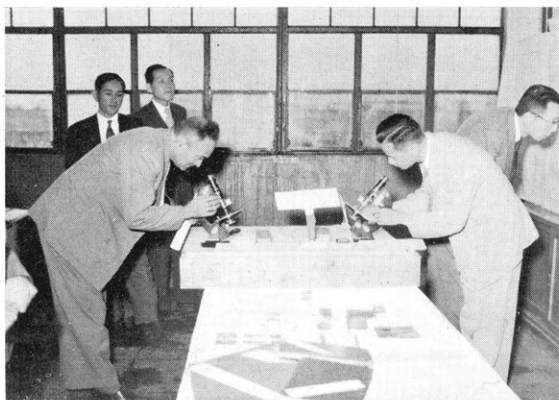
ただ、わが国における**國家の調査事業と民間の調査**または**企業との関連**はどんな関係に立つのがもつとも良いかについて、これを機会に再考の必要があるのではないのでしょうか。

**4. アジアの地質図の編さん**を要望されるであろうから、当然地質調査所が中心となつて現在行

いつつある編さんをより速かに、より完全にするように努力しなければならない。

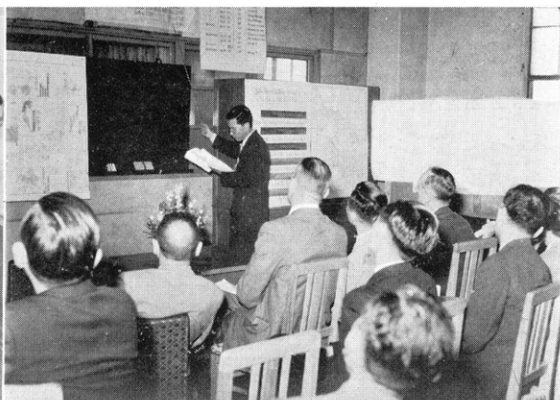
以上は目に見えて予想できる影響であります。もつと大きな影響があることも考えられます。

それは、このような会議を通じて対外的には相互の理解を深め、アジアに関係ある**鉱山・地質**等の**専門家相互の親睦**を増し、国内的にはわれわれ**技術専門家**が**国際会議の空気**に慣れ、**行政事務**専門家は**技術**に対して**理解と認識**を深めるに至るであろうことでもあります。これは小さなことのようにありますが、こうした目に見えない前提条件が次第に整つて初めて**会議の結果**が**円滑に活かされ**、**本当の成果**が得られるのであります。われわれは決してこのような**会議の成果**を**性急に求め**てはならぬと思います。



スオレン氏 (フランス)

セサブト氏 (タイ)



飯田 物理 探査 部長の 説明

**エカッフェ関係者**

**地質調査所へ**

**エカッフェ** 会議終了後地質調査所を訪れた各  
國代表者の主な人々は次の通りである。

- |                |         |
|----------------|---------|
| <b>ビ ル マ</b>   | バーティン博士 |
| <b>中 國</b>     | チン氏・ほか  |
| <b>フ ラ ン ス</b> | スオレン博士  |
| <b>香 港</b>     | デーヴィス博士 |

- オ ラ ン ダ**  
**イ ン ド ネ シ ア**  
**韓 國**  
**フ ィ リ ッ ピ ン**  
**マ レ ー**  
**タ イ**  
**英 連 邦**  
**ア メ リ カ**

- シュールマン博士  
ソルジョ氏  
朴氏  
アイカルド氏・ケーマ氏  
サービス氏  
セサブト氏・ほか  
ディクシイ博士  
アンドリュース博士・アー  
イング氏・ほか  
ヴァレンツォフ氏・セメネ  
ンコ氏・ほか  
リ博士

**ソ ヴ ィ エ ト**

**ECAFE 事務局**