

ペグマタイト リチウム鉱床と鉱石の産状

<石原舜三¹⁾>

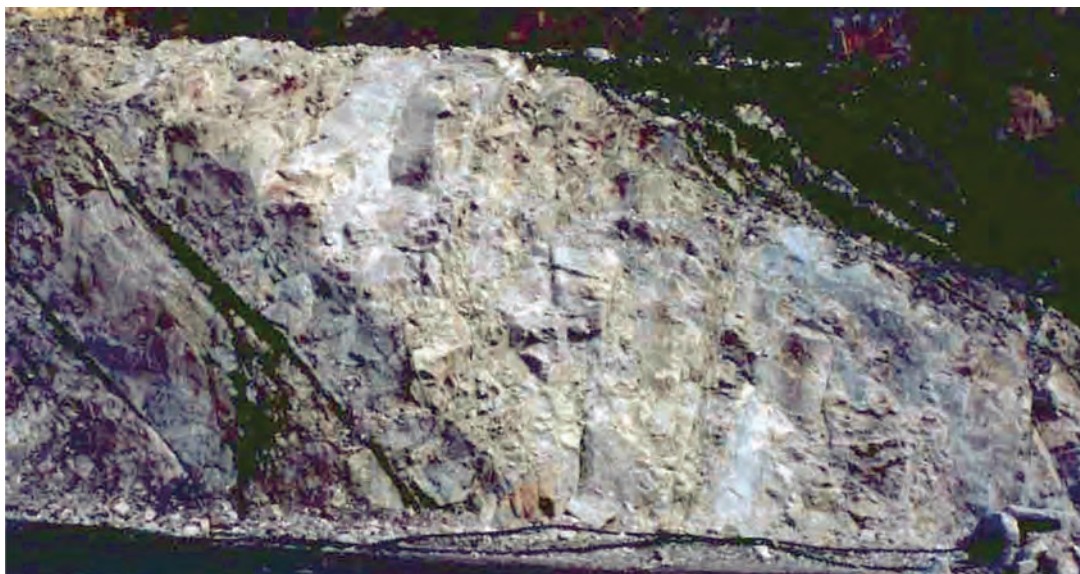


写真1 グリーンブッシュ ペグマタイト. 岩床状の分岐脈(幅約20m, C3ピット).

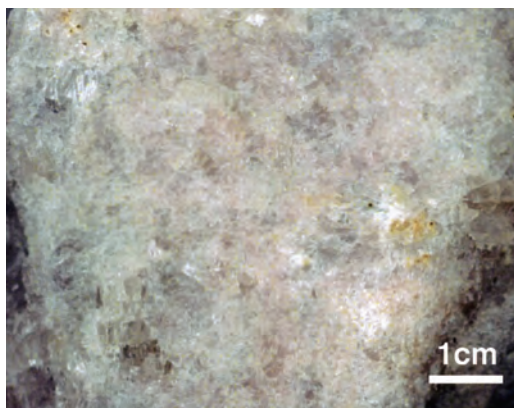


写真2 グリーンブッシュのリチア輝石含有鉱石.

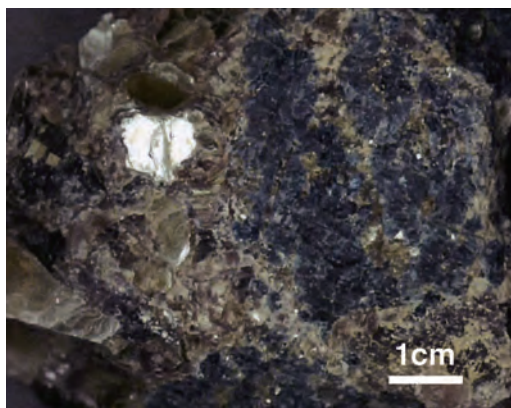


写真3 グリーンブッシュの鉄リチウム電気石(青色)と白雲母(反射面).

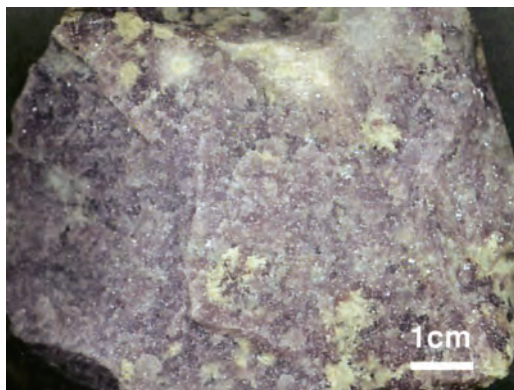


写真4 長垂鉱床のレピドライト(Lepidolite).
地質標本館 GSJ M02101

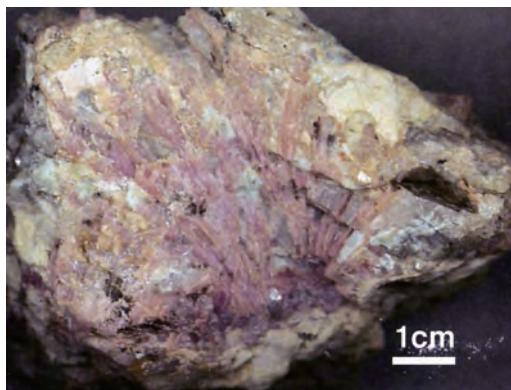


写真5 長垂鉱床のピンク電気石(Elbaite).
地質標本館 GSJ M02515