

2万5千分の1花折断層ストリップマップの出版

吉岡 敏和¹⁾・長 秋雄²⁾・木村 克己³⁾・中江 訓⁴⁾

花折断層は、京都市左京区から滋賀県高島郡今津町に至る全長約48kmの活断層です。この断層に沿っては、高野川、安曇川等が直線的な谷地形を形成し、古くから京と若狭を結ぶ交通路として利

用されてきました。その一方で、花折断層は京都市という大都市の市街地を通過する活断層として、地震防災面でも注目されています。

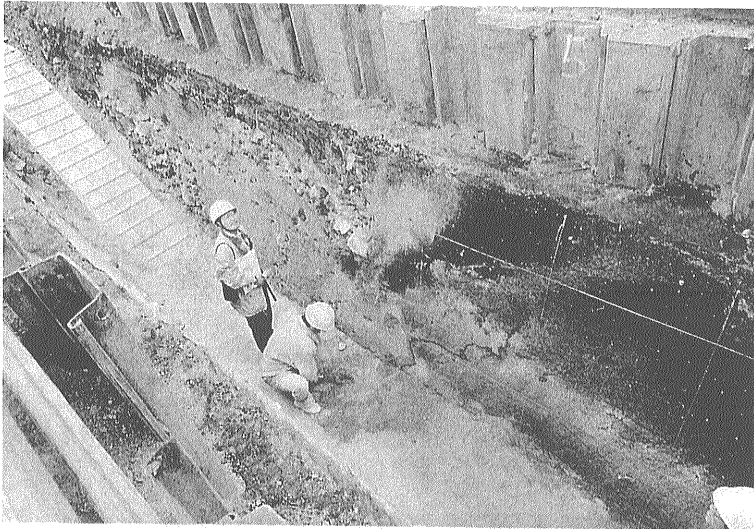
「花折断層ストリップマップ」は、花折断層を挟む



第1図
花折断層ストリップマップの一部分。

- 1) 産総研 活断層研究センター
- 2) 産総研 地圏資源環境部門
- 3) 産総研 地質調査情報部
- 4) 産総研 地球科学情報部門

キーワード：花折断層、ストリップマップ、活断層



第2図

京都市左京区北白川西町(今出川通)でのトレンチに現れた花折断層。断層は左側の人物の腰のあたりから右上に延びる。

約5kmの範囲の活断層および第四系などの地質の分布を2万5千分の1の縮尺で表示し、活断層と認定する根拠となった露頭や断層変位地形などを記載したものです。サイズはA0版、8色刷りで、これまでに花折断層で実施されたトレンチ調査や物理探査の結果等をまとめた説明書(35頁)が付属しています。なお、ストリップマップとは、細長い帯状の地図という意味です。

このストリップマップの特徴として、以下の点が挙げられます。

◆花折断層は右横ずれ変位の卓越する活断層です。そのため、断層を横切る小河谷に系統的な横ずれ屈曲が見られます。ストリップマップにはこれらの屈曲河谷とその屈曲量が詳細に記載されています。

◆花折断層は中生界の丹波帯堆積岩コンプレックス中を通過し、その構造に変位を与えています。ま

た、断層のトレースは中生界の古い断層の影響を受けています。したがって、本図では、従来のストリップマップに比べて中生界の地質構造がより詳細に図示されています。

◆花折断層では、これまでに地質調査所により4カ所、東京大学地震研究所により1カ所において、過去の断層活動を把握するためのトレンチ調査が実施されています。これらについては、位置がストリップマップ上に示されているとともに、調査結果が公表されているものについては説明書にその概要が記述されています。

○価格 2,700円(地図・説明書セット;消費税別)

YOSHIOKA Toshikazu, CHO Akio, KIMURA Katsumi and NAKAE Satoshi (2001): Publication of the strip map of the Hanaore fault, scale 1:25,000.

<受付:2001年4月20日>