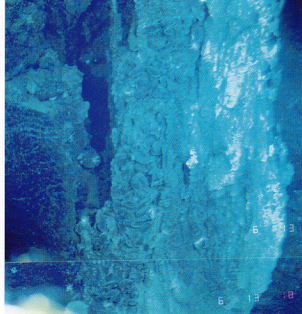


# 海底における重金属の濃集

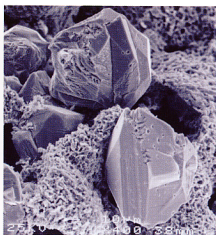
—日本周辺海域の例—

＜飯笹 幸吉・臼井 朗＞

1. 八丈島南方の海底カルデラで発見された高さ2m程の硫化物チムニー。このカルデラには、多数の硫化物チムニーを伴う巨大な熱水硫化物鉱床(サンライズ鉱床)が存在する。



2. サンライズ鉱床において採取された貴金属に富む硫化物チムニーの一部。上端の管からは190度の熱水が噴出していた。



3. サンライズ鉱床産硫化物チムニー中の銀、銅、砒素、アンチモン、亜鉛に富む鉱物の走査型電子顕微鏡写真。

4. 海山の表層に分布する無数のマンガン団塊(天保海山)。

