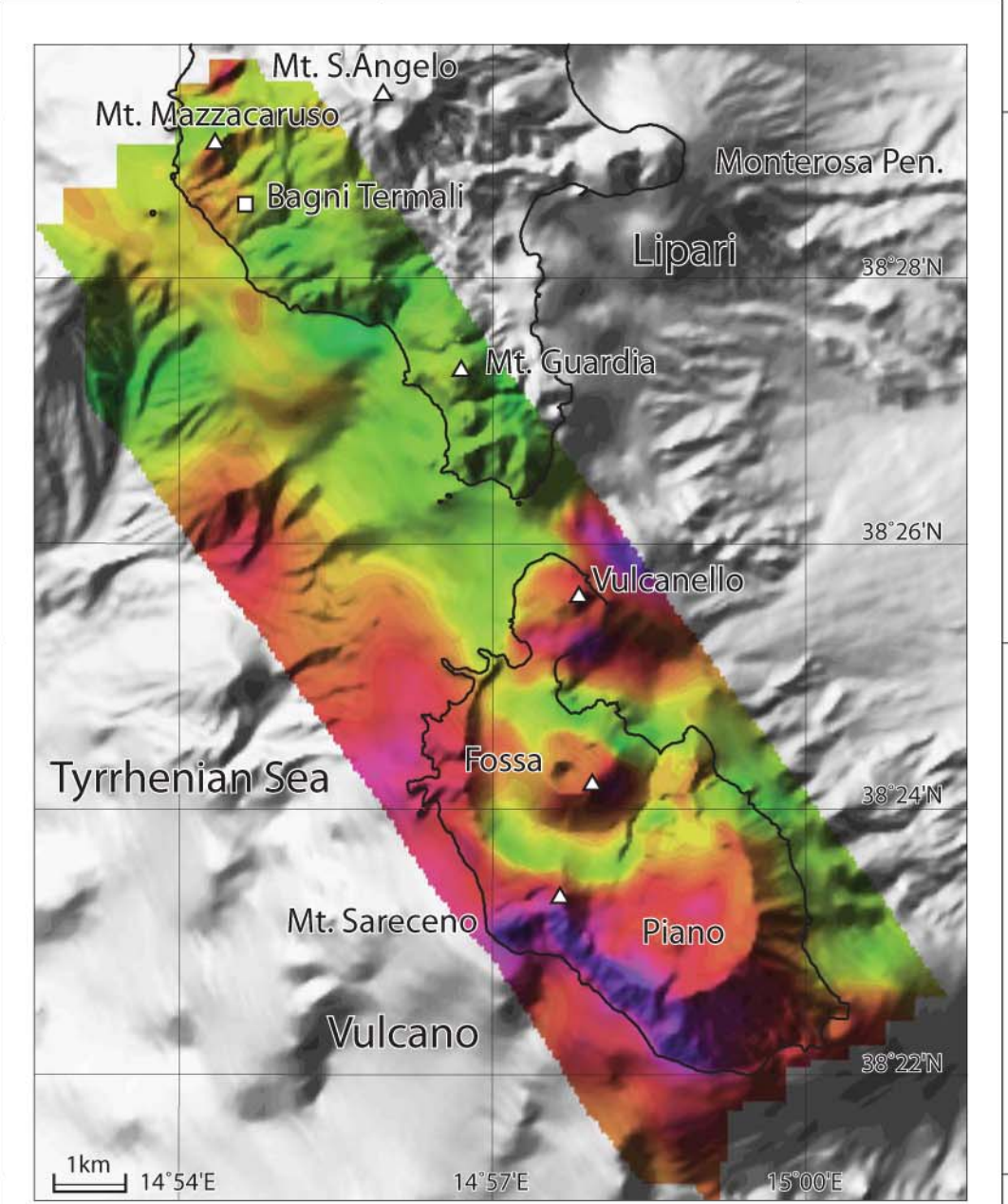
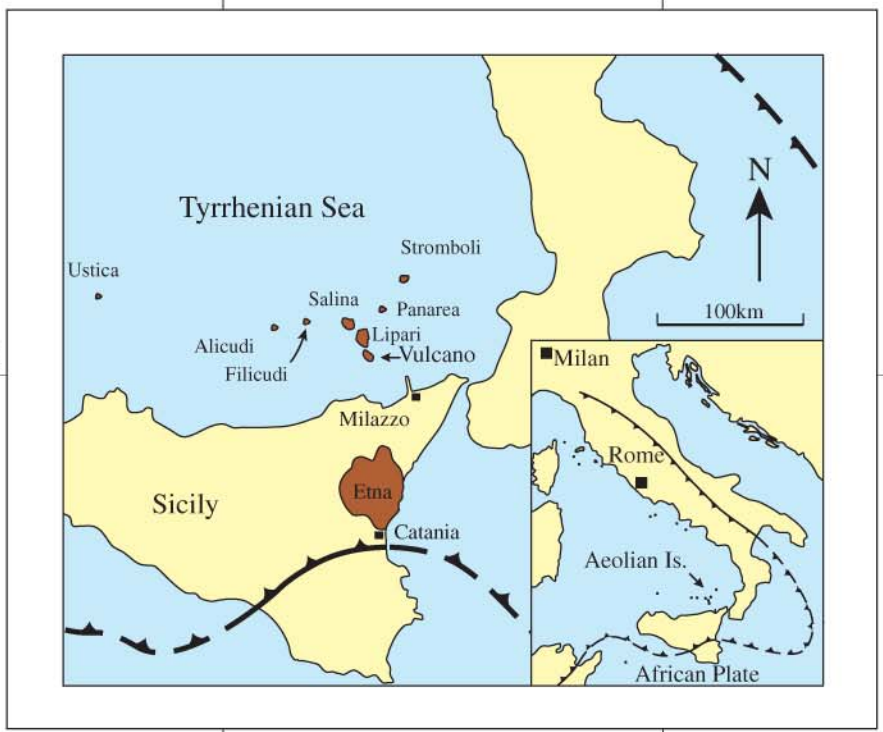
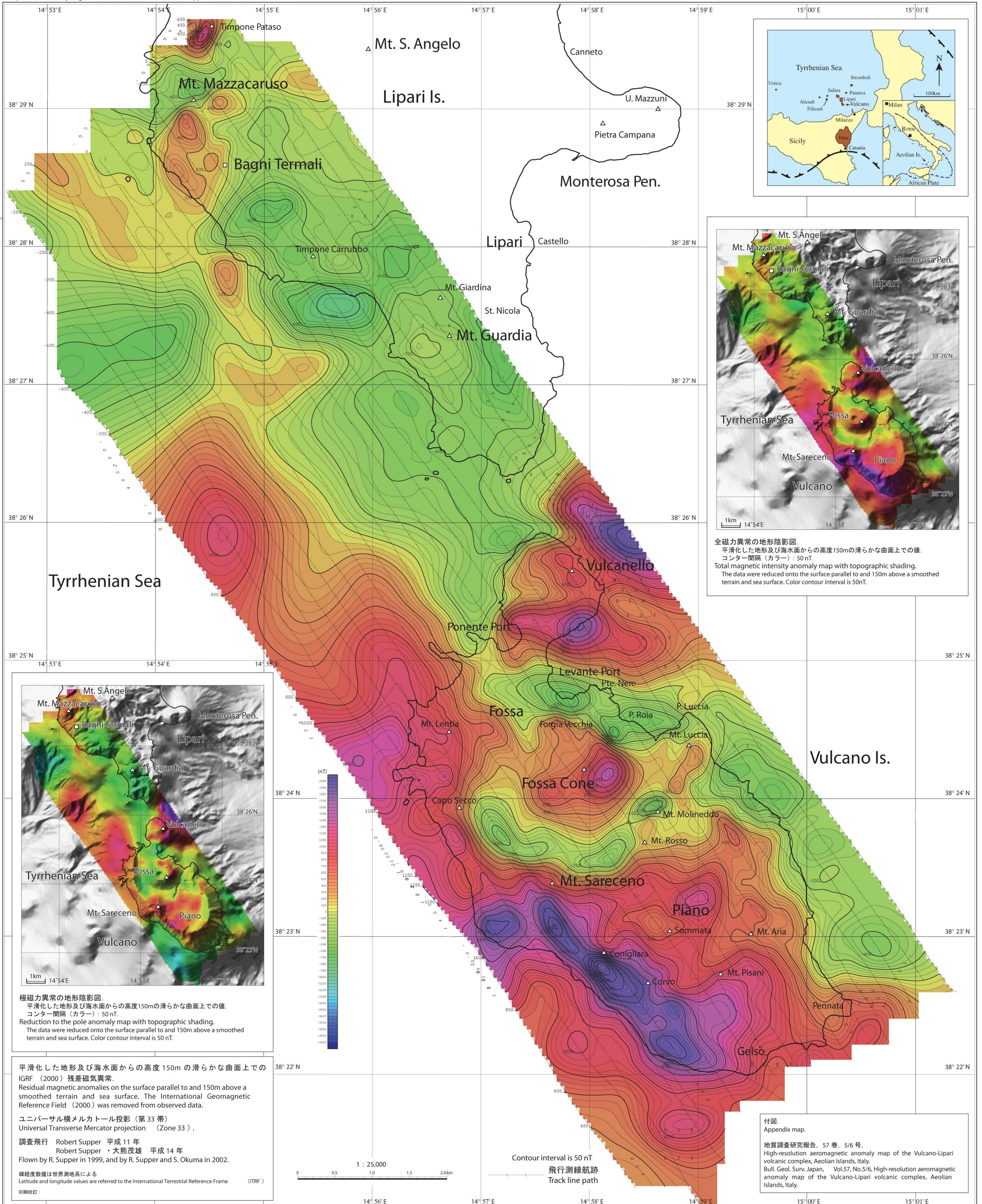


イタリア・ブルカノー-リパリ火山地域高分解能空中磁気異常図

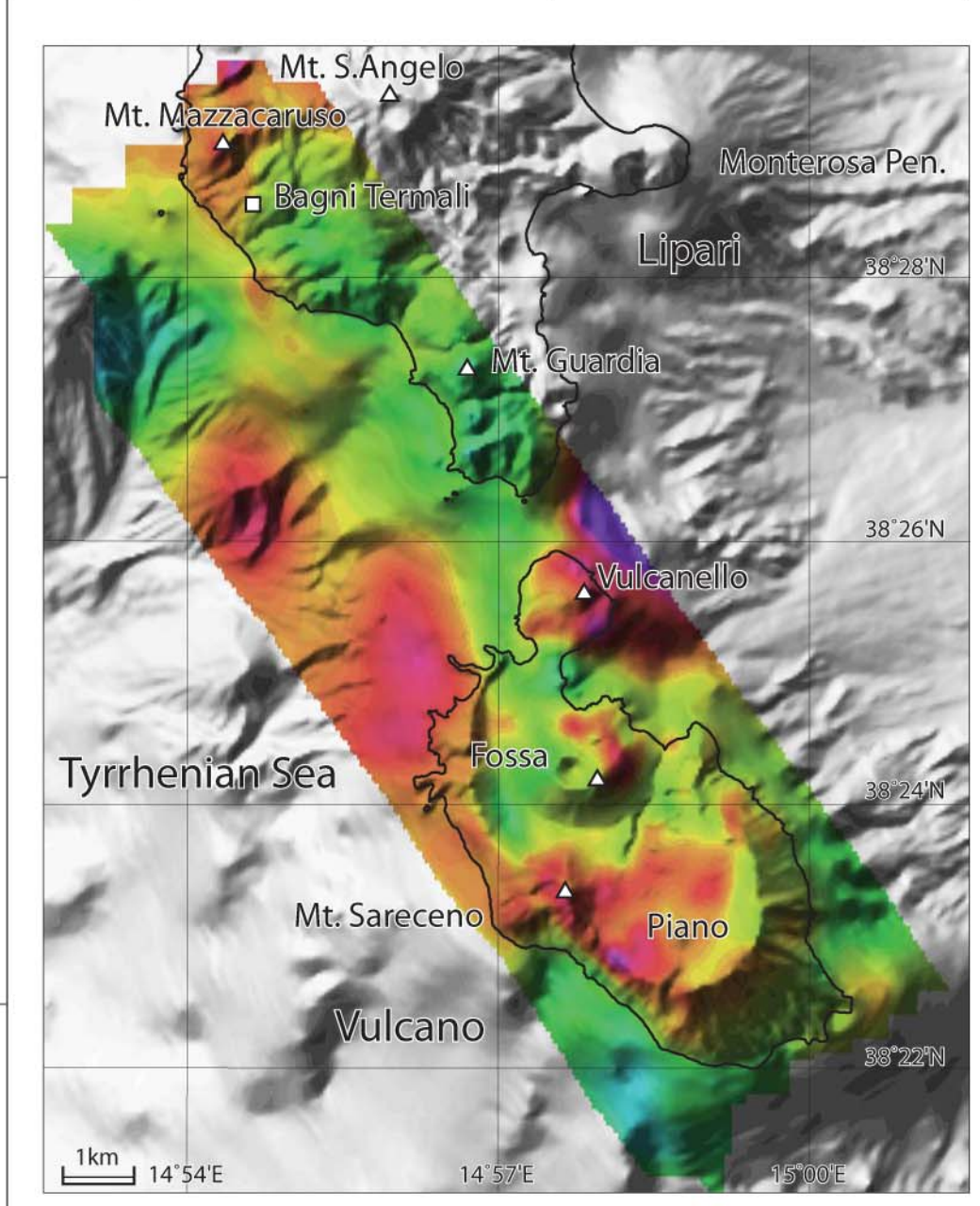
HIGH-RESOLUTION AEROMAGNETIC ANOMALY MAP OF THE VULCANO-LIPARI VOLCANIC COMPLEX, AEOLIAN ISLANDS, ITALY

(TOTAL MAGNETIC INTENSITY)

編集 大熊茂雄, 中塚 正, Robert Supper, 駒澤正夫 平成18年
 Compiled and edited by Shigeo Okuma, Tadashi Nakatsuka, Robert Supper and Masao Komazawa in 2006



全磁気異常の地形陰影図。
 平滑化した地形及び海面からの高度150mの滑らかな曲面上での値。
 コントラール間隔 (カラー) : 50 nT.
 Total magnetic intensity anomaly map with topographic shading.
 The data were reduced onto the surface parallel to and 150m above a smoothed terrain and sea surface. Color contour interval is 50nT.



極磁気異常の地形陰影図。
 平滑化した地形及び海面からの高度150mの滑らかな曲面上での値。
 コントラール間隔 (カラー) : 50 nT.
 Reduction to the pole anomaly map with topographic shading.
 The data were reduced onto the surface parallel to and 150m above a smoothed terrain and sea surface. Color contour interval is 50 nT.

平滑化した地形及び海面からの高度150mの滑らかな曲面上でのIGRF (2000) 残差磁気異常。
 Residual magnetic anomalies on the surface parallel to and 150m above a smoothed terrain and sea surface. The International Geomagnetic Reference Field (2000) was removed from observed data.

ユニバーサル横メルカトル投影 (第33帯)
 Universal Transverse Mercator projection (Zone 33).

調査飛行 Robert Supper 平成11年
 Robert Supper・大熊茂雄 平成14年
 Flown by R. Supper in 1999, and by R. Supper and S. Okuma in 2002.

緯経度数値は世界測地系による
 Latitude and longitude values are referred to the International Terrestrial Reference Frame (ITRF)

印刷校訂:

付図。
 Appendix map.
 地質調査研究報告 57巻, 5/6号。
 High-resolution aeromagnetic anomaly map of the Vulcano-Lipari volcanic complex, Aeolian Islands, Italy.
 Bull. Geol. Surv. Japan, Vol.57, No.5/6, High-resolution aeromagnetic anomaly map of the Vulcano-Lipari volcanic complex, Aeolian Islands, Italy.