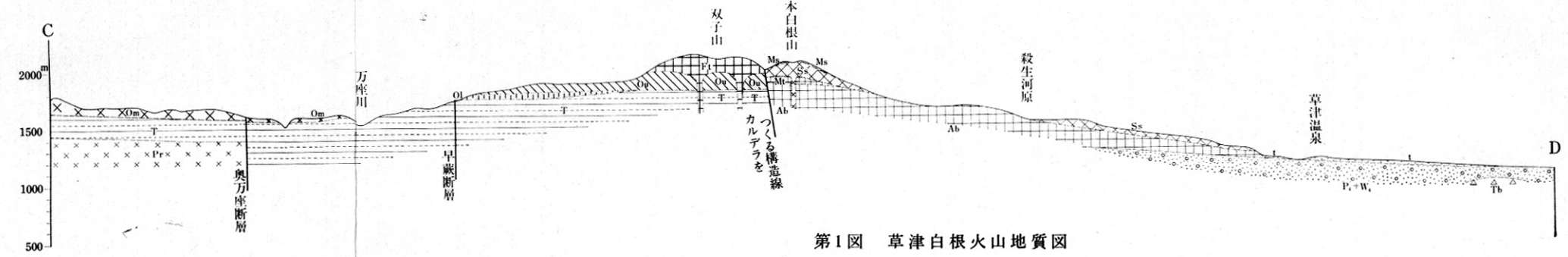


- | | | |
|----------|------------------|--------------|
| 現世 | 現世火山堆出物 | 火山岩塊・火山礫・火山灰 |
| 草津白根新火山世 | 湿地堆積層 | 礫・砂・粘土 |
| | 本白根噴石丘 | 火山岩塊・火山礫 |
| | 殺生燧岩 | 石英含有輝石安山岩 |
| | 平兵衛池燧岩 | 橄欖石含有輝石安山岩 |
| | 白根燧岩 | 輝石安山岩 |
| | 本白根燧岩 | 輝石安山岩 |
| | 山田峠燧岩 | 石英含有輝石安山岩 |
| | 崖錐性堆積物 | 礫・砂 |
| | 逢の峰噴石丘 | 火山岩塊・火山礫 |
| | 双子山門頂丘燧岩 | 輝石安山岩 |
| 弓池燧岩 | 石英含有輝石安山岩 | |
| 本白根西燧岩 | 輝石安山岩 | |
| 米無燧岩 | 輝石安山岩 | |
| 独活が沢燧岩 | 輝石安山岩 | |
| 矢筈平燧岩 | 輝石安山岩 | |
| 青葉燧岩 | 黒雲母石英含有輝石ガラス質安山岩 | |
| 松尾沢燧岩 | 輝石安山岩 | |
| 谷所燧岩 | 石英含有輝石安山岩 | |
| 岩脈 | 輝石安山岩 | |
| 白根第5軽石流 | 軽石凝灰角礫岩 | |
| | 熔結凝灰岩 | |
| 白根第4軽石流 | 軽石凝灰角礫岩 | |
| | 熔結凝灰岩 | |
| 白根第3軽石流 | 軽石凝灰角礫岩 | |
| | 熔結凝灰岩 | |
| 白根凝灰角礫岩 | 凝灰角礫岩 | |
| 四阿火山噴出物 | 輝石安山岩燧岩および凝灰角礫岩 | |
| 御飯火山噴出物 | 輝石安山岩燧岩および凝灰角礫岩 | |
| 横手山燧岩 | 石英含有橄欖石輝石安山岩 | |
| 田白根燧岩 | 上部 | 輝石安山岩 |
| | 下部 | 輝石安山岩 |
| 洞口燧岩 | 石英含有輝石安山岩 | |
| 高井燧岩 | 石英含有輝石安山岩 | |
| 変朽安山岩類 | 変朽安山岩および凝灰角礫岩 | |
| 新第三紀 | 断層 | 断層 |
| | カルデラおよび爆裂火口 | カルデラおよび爆裂火口 |
| | 温泉 | 温泉 |
| | 噴気 | 噴気 |
| | 営業鉱山 | 営業鉱山 |
| | 休業鉱山 | 休業鉱山 |



第1図 草津白根火山地質図