


KMZ ファイル利用説明

- ① ご利用になる前に、下記の URL より GoogleEarth ファイルをご使用の PC にダウンロードして下さい。

<https://www.google.co.jp/intl/ja/earth/>

- ② 表層土壌評価基本図～近畿地方～内に収納されている。
GSJ_MAP_E11_KINKI_2026.kmz ファイル ( GSJ_MAP_E11_KINKI_2026.kmz)
をダブルクリックして下さい。

- ③ GoogleEarth 内の左側「▼場所」内に GSJ_MAP_E11_KINKI_2026 フォルダが表示されますので、ラジオボタンで表示させ、左側 ▶ ボタンを押して下さい。



- ④ KMZ ファイルは、土壌図、全含有量分布図、塩酸溶出量分布図、水溶出量分布図、人体リスク評価図の5つのフォルダから構成されています。

<土壌図>

土壌図では、土壌図上で知りたい地点をクリックすると、その地点の土壌化学成分情報が表示されます。

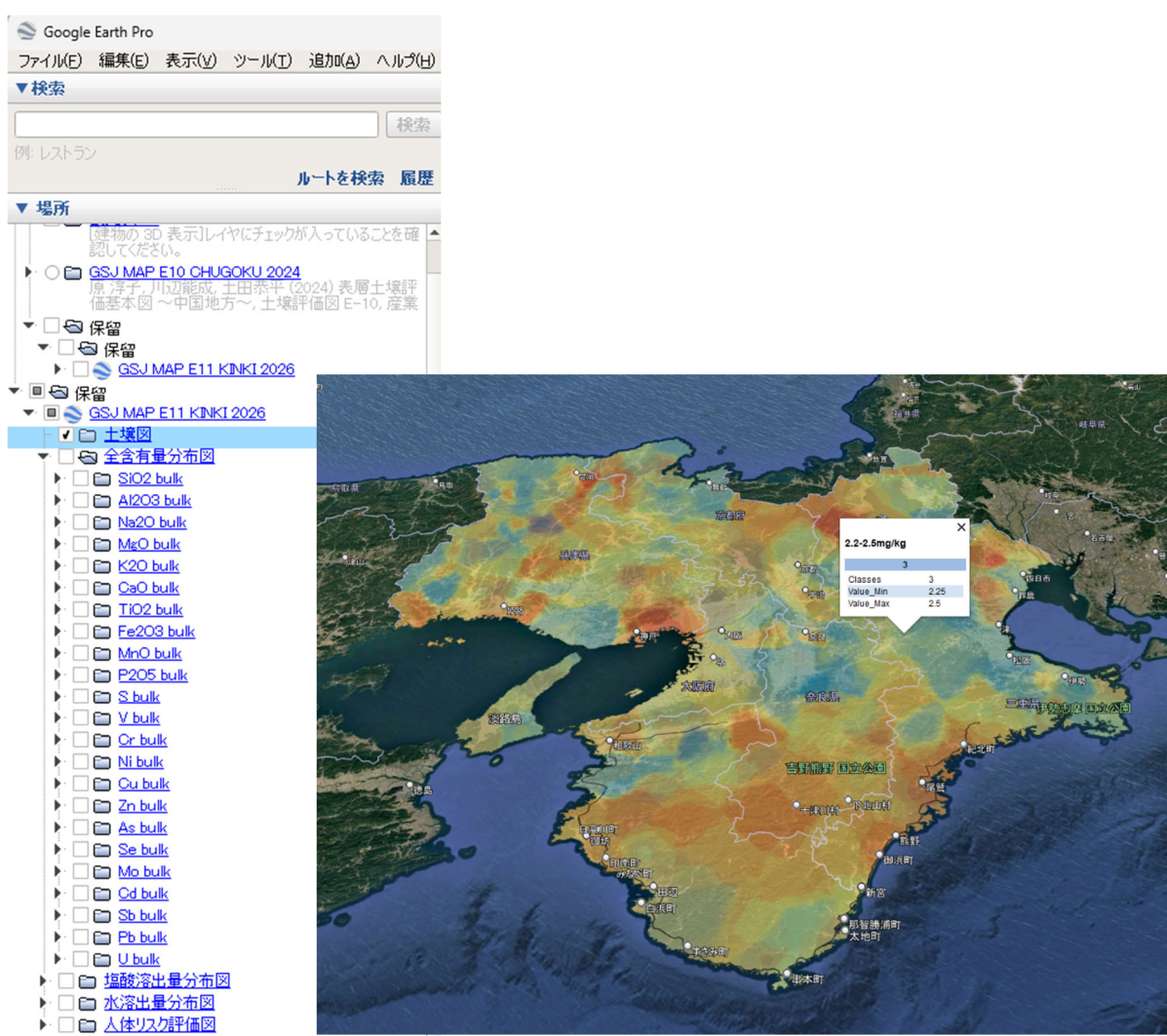
The screenshot shows the Google Earth Pro interface. On the left, the 'Places' panel is open, showing a folder structure under 'GSJ MAP E11 KINKI 2026'. A red box highlights the '土壌図' (Soil Map) folder, with a red arrow pointing to a specific location on the map. The map displays a color-coded soil distribution over the Kinki region, including Osaka, Kyoto, and Nara. On the right, a data panel titled '褐色森林土' (Brown Forest Soil) displays various soil chemical and physical properties.

褐色森林土	
土壌種	褐色森林土
水系	85057
地質	花崗岩・花崗閃緑岩・トール岩
土色	7.5YR4/3
礫含有	~5cm 少
土壌質	シルト
植生	有
腐植質	有
採取日	23.2.19-2
Ph	5.88
EC	0.063
B_water	0
Al_water	545.9
Cr_water	0.426
Mn_water	39.5
Fe_water	371.2
Ni_water	0.496
Cu_water	0.934
Zn_water	7.697
As_water	0.582
Se_water	4.47
Mo_water	0.177
Cl_water	0.004
Sb_water	0.212
Pb_water	0.13
U_water	0.084
F_water	0
Cl_water	1.026
NO2_water	0.016
Br_water	0.166
NO3_water	1.101
PO4_water	0
SO4_water	1.819
Al_HCl	320.1
Cr_HCl	3.04
Mn_HCl	42.4
Fe_HCl	235.1
Ni_HCl	0.664
Cu_HCl	1.701
Zn_HCl	12.972
As_HCl	1.206
Sb_HCl	0.468
Mo_HCl	0.23
Cl_HCl	0.003
Sb_HCl	0.087
Pb_HCl	7.479
U_HCl	0.528
S_bulk	802.4
V_bulk	142.3
Cr_bulk	44.8
Ni_bulk	11.4
Cu_bulk	7.3
Zn_bulk	61.4
As_bulk	85.847
Se_bulk	0.882
Mo_bulk	2.896
Cl_bulk	6.246
Sb_bulk	0.823
Hg_bulk	0
Pb_bulk	22.447
U_bulk	2.258
Ni2O_bulk	10800
MgO_bulk	9850
Al2O3_bulk	173040
SiO2_bulk	411860
K2O_bulk	11130
CaO_bulk	20400
TiO2_bulk	11920

Google Earth Pro を使用

<全含有量分布図, 塩酸溶出量分布図, 水溶出量分布図, 人体リスク評価図>
各フォルダには, 各種土壌無機成分のコンター図が収納されています。

各分布図もしくは評価図のフォルダ左側 ▷ ボタンを押すと各種成分名が表示されます。
表示したい元素にチェックを入れると, 採取位置を含む同じ流域内, 同じ表層岩相に位置する該当土壌種のコンター図が表示されます。コンター図上の地図位置をクリックするとその地点の対象元素の濃度範囲が表示されます。
また, 元素を選択した場合, 基準値の設定されている元素については, 青字のリンクボタンを押すと環境基準値, リスク判定基準が表示されます。



Google Earth Pro を使用