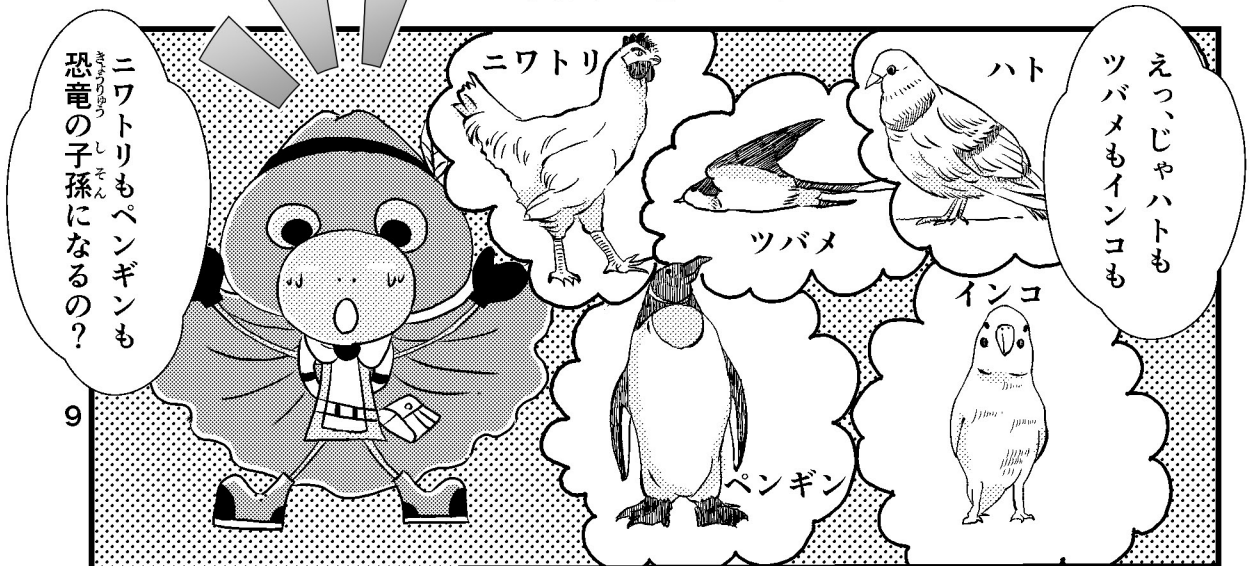


「恐竜って何？」その2

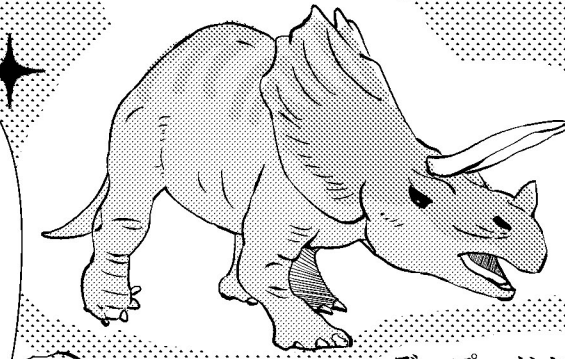


肉食恐竜から鳥へ



※実際の恐竜の大きさには差があります。

トリケラトプス



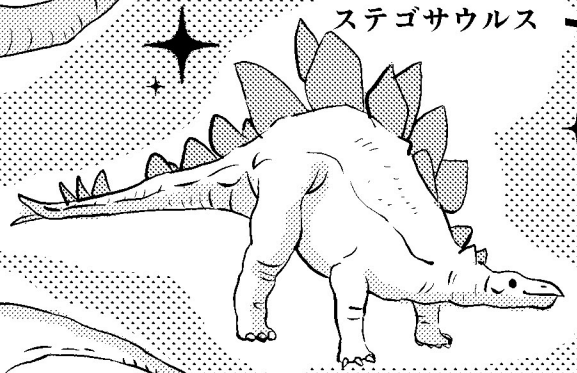
ディプロドクス



ティラノサウルス



ステゴサウルス



イグアノドン



そうなんだ

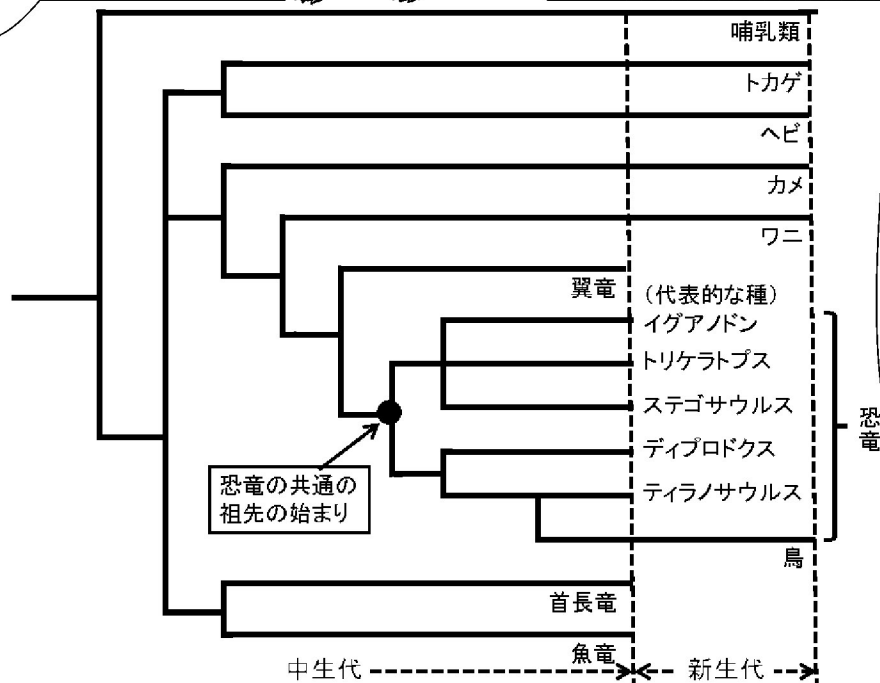
これはもうほとんど
確定的で、

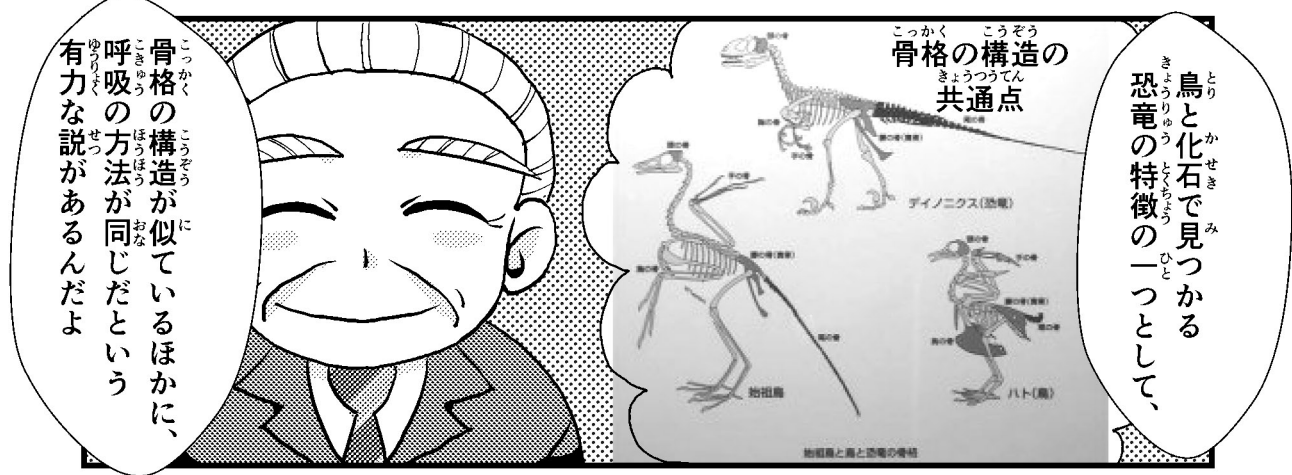
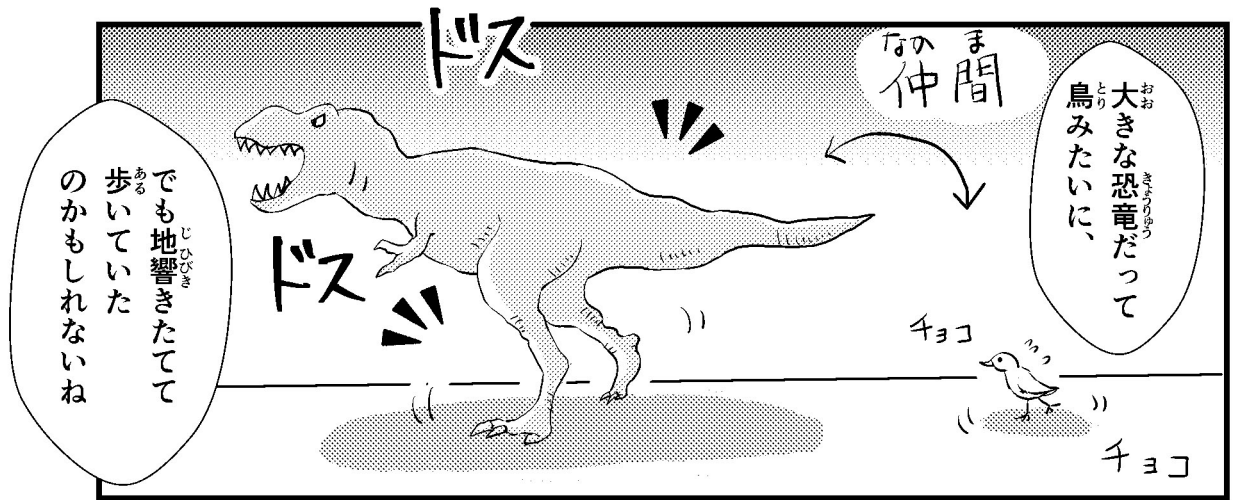
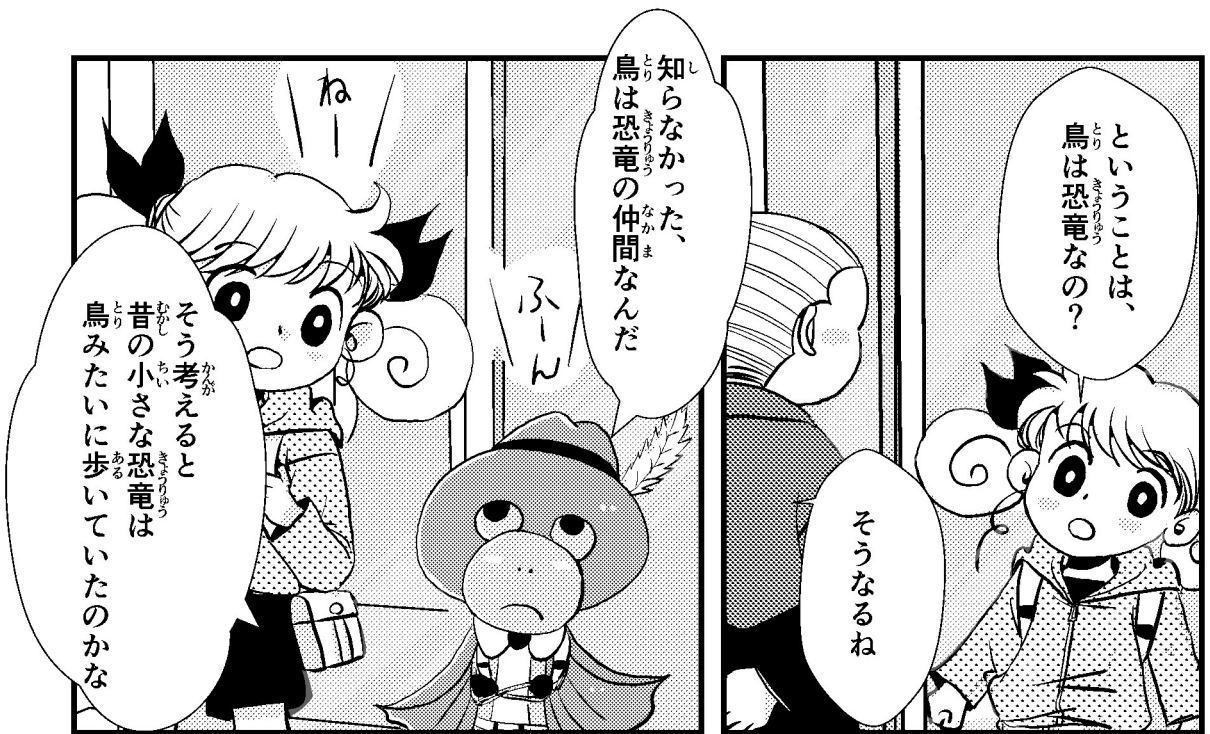
これまでの研究で
トリケラトプスや
ディプロドクス、

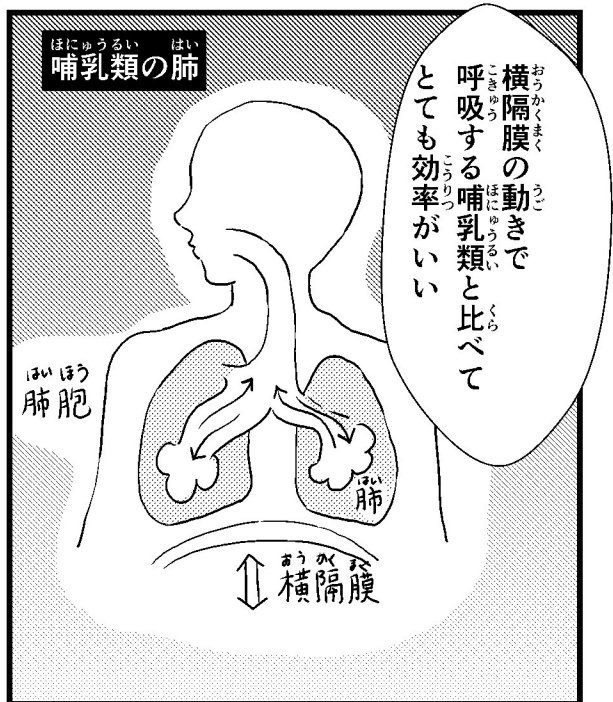
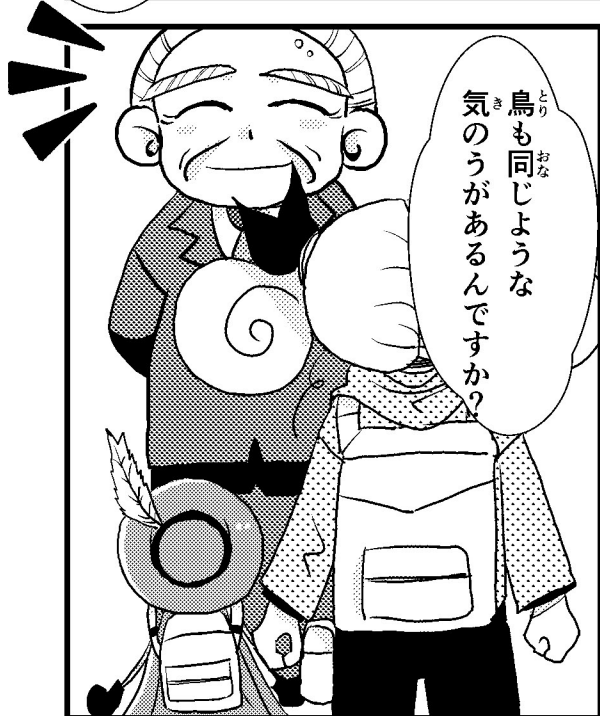
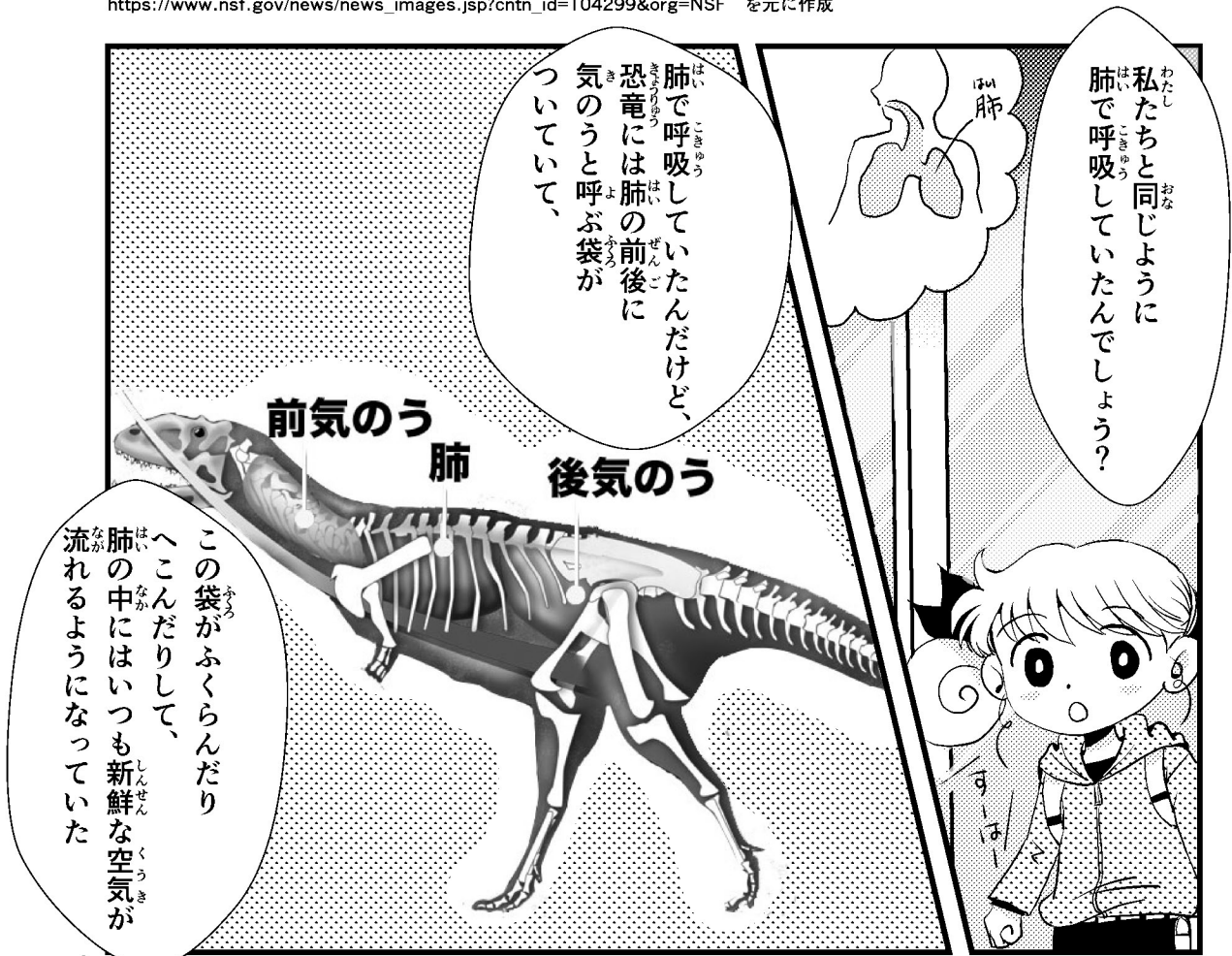
そしてこれに鳥を含む
範囲の構成メンバーが
恐竜だということになっている

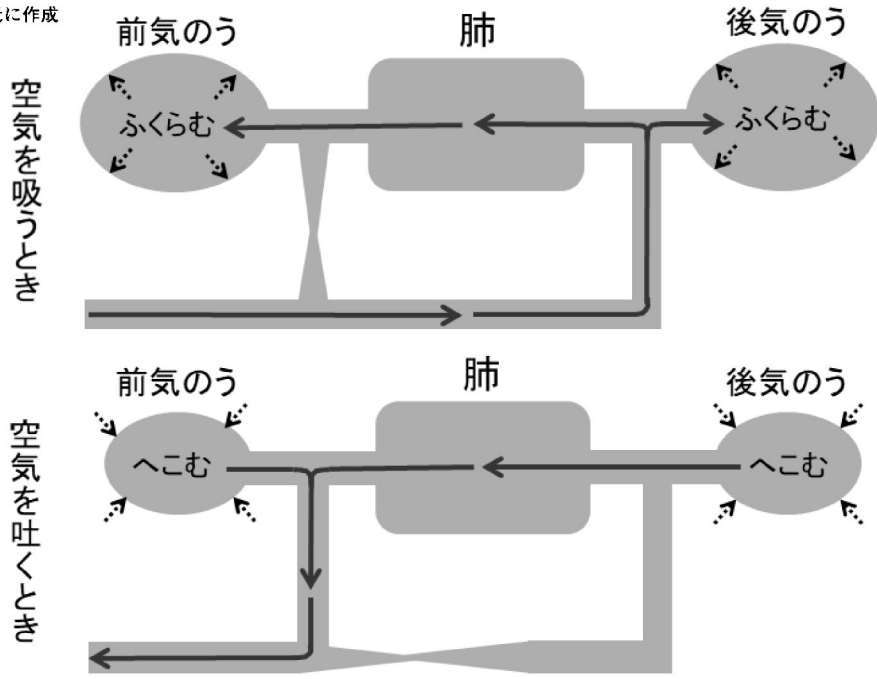
ややこしいので
図を見てほしいけど、

鳥はティラノサウルス、
ディプロドクス、ステゴサウルス、
トリケラトプス、イグアノドンといった
恐竜と共通の祖先をもっているんだ









そう、鳥は酸素をうまく体内に取り込むことができるんだ

だから空気が薄い空の高いところを長く飛ぶことができるよ
 渡り鳥もいるよ

シノルニトサウルス

フサフサ

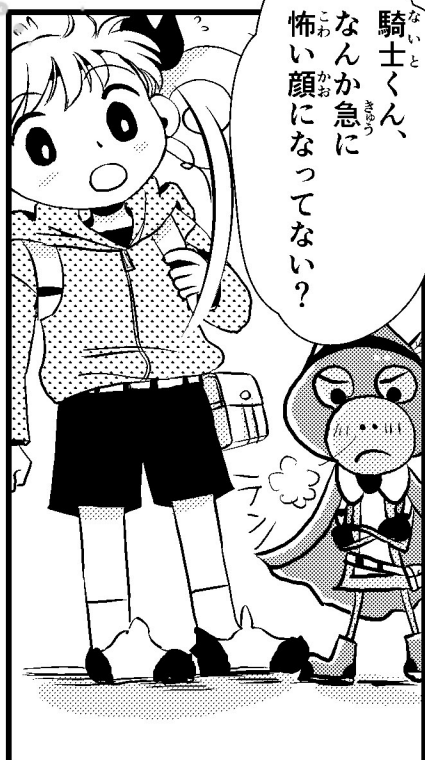
ギガントラプトル

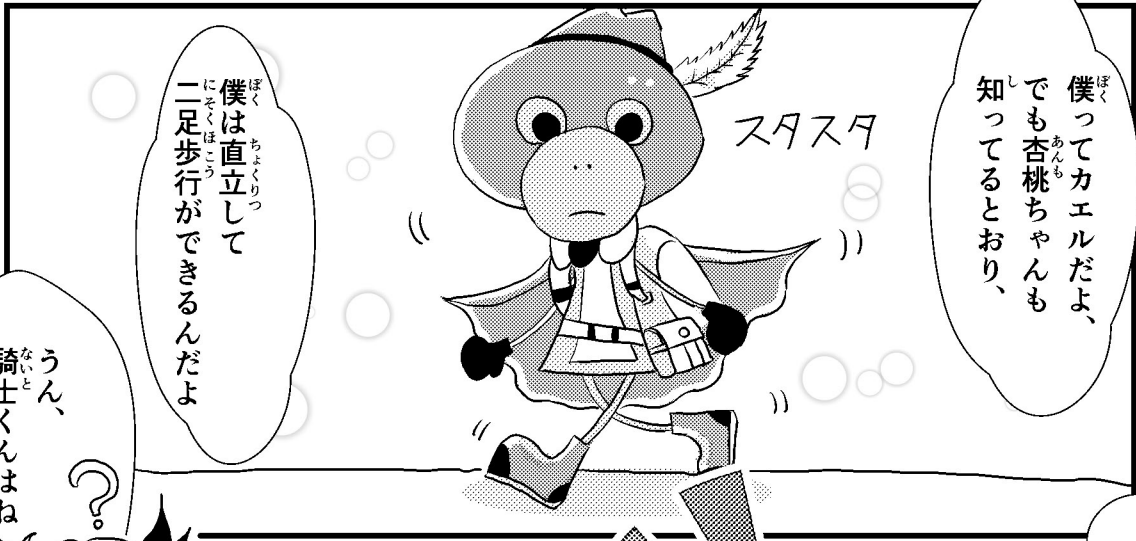
でも恐竜の一部にも羽毛のあるのが見つかったんだ

騎士くんもすごい！
 始祖鳥も今の鳥も確かに羽毛があるよね

始祖鳥のイメージ図

地質標本館には始祖鳥っていう鳥の化石があるけれど、これは羽毛があったんでしょ？





僕^{ぼく}つてカエルだよ、
でも杏桃^{あんも}ちゃんも
知^しってるとおり、

僕^{ぼく}は直立^{ちくたつ}して
二足歩行^{にそくほこう}ができるんだよ

うん、
騎士^{ないと}くんはね



みず なか へいき
水の中も平気



やま のぼり
山も登れるよ



りくち へいき
陸地も平気

それからこのマントを^{つか}使うと
ムササビみたいに
空^{そら}を飛ぶことだってできる

そら と へいき
空も飛べる



それで？

僕はもしかしたら
昔の恐竜、首長竜、翼竜の特徴を
合わせ持っていない？

陸地OK

恐竜

ぐるぐる

水の中もOK

空も飛べる

翼竜

首長竜

そう館長さんのいう
あたらしい発見！
僕は実はナイトサウルスだっ！

ガッ
バ
ン

えっえっええっ！

ギョッ？

ナイトサウルス……？？？

終