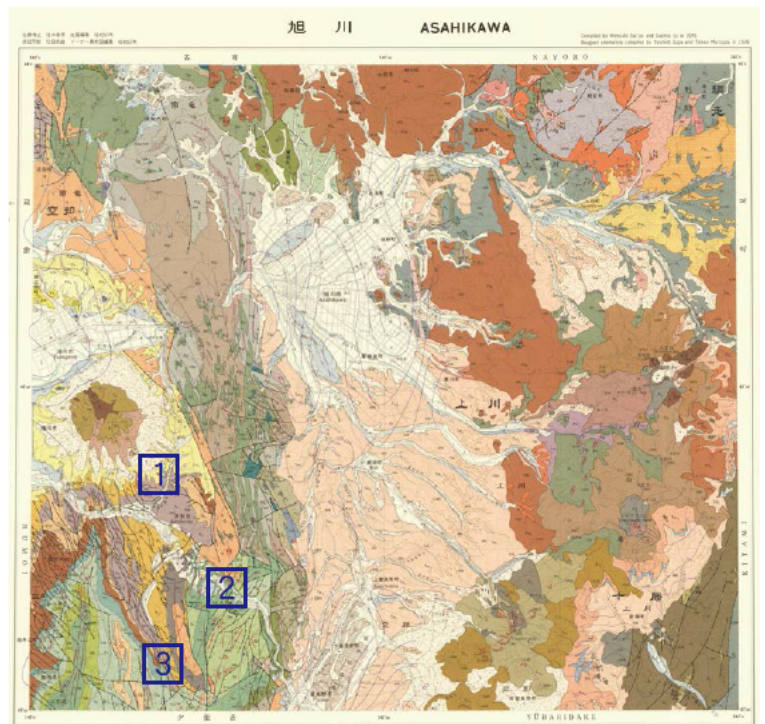
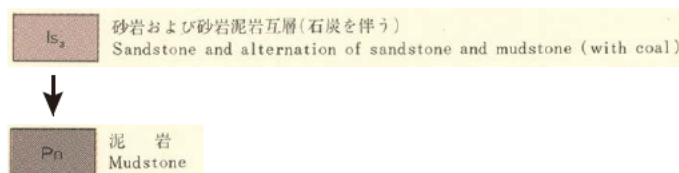


【訂正とお詫び】

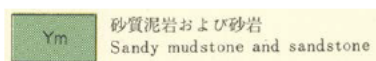
20万分の1地質図幅「旭川」の本図中に、誤りが3カ所ありました。



1) Is₃の色で塗られていますが、
正しくは、Pnの色で塗色すべき所です。



2) 河川と界線の間、色が塗られていませんが、
正しくは、Ymで塗色すべき所です。



3) Drで塗られていますが、
正しくはIs₂の色で塗色すべき所です。

