

数値地質図 G-9 「富士火山地質図 1:50,000 (CD-ROM 版)」

発行年：2002

この CD-ROM は、1968 年に発行された富士火山地質図（津屋，1968）の数値地質図（ラスターデータ）です。1968，1988，1992 年に地質調査所（現地質調査総合センター）から発行された富士火山の解説書・ガイドブックや地質陰影図が含まれています。2002 年現在，地質調査総合センターによって 5 万分の 1 地質図幅「富士宮」および「富士山」の調査研究が進行中であり，新たな研究成果が着々と生まれつつありますが，この CD-ROM には，これらの最新成果は反映されていません。なお，2001 年までに公表された文献一覧を収録しています。また，さまざまな方向から見た写真なども収録しています。

動作環境

OS：Windows 機では Windows 95/98 以上、Windows NT 以上、Macintosh では Mac OS 8.0 以上推奨

CPU：Pentium 133 MHz 以上、または Power PC 100 MHz 以上推奨

RAM メモリ：64 MB 以上推奨

モニタ：高解像度、14 インチ以上、32,000 色以上推奨

CD ドライブ：4 倍速以上推奨

ソフトウェア：HTML ファイルを開くには、Web ブラウザ（Netscape Navigator や Internet Explorer など）が必要です。収録されている PDF ファイルは Adobe Acrobat Reader v.3 以上で動作確認しています。なお、データ量の異なるいくつかの JPEG ファイルが入っていますが、大きなファイルを開くには大容量のメモリを割り当てた Adobe Photoshop や Jasc Paint Shop Pro などの画像編集ソフトが別途必要です。

表示速度が遅い場合は、CD-ROM の内容（HTML フォルダ）をハードディスク等にコピーしてお使いになることをお勧めします。なお、一部の機種では、ブラウザで開く大きなサイズの画像は、極端に速度が遅い、あるいは開かない場合があります。

Mac、Macintosh は Apple Computer, Inc. の、Windows は Microsoft Corporation の、その他のブランド名・製品名はそれらの所有者の商標あるいは登録商標です。

CD-ROM には以下のものが含まれています。

HTML ファイル

CD-ROM の解説と概要、地質図（津屋、1968）、立体地質陰影図、立体地形陰影図、写真画像、文献一覧（1887 年～2001 年、300 件）

画像ファイル

津屋弘達（1968）による富士火山地質図（1：50,000）地質調査所発行。2 枚に分割印刷されていた地質図を 1 枚に合成した画像データ

FUJI250.JPG（JPEG 形式、低圧縮、250 dpi、105.2*132.9 cm）

FUJI150.JPG（JPEG 形式、低圧縮、150 dpi、105.2*132.9 cm）

※B0+（44 インチ）サイズ対応の大型プリンタで、原サイズ（1：50,000）にて出力可能

FUJI_25.JPG（JPEG 形式、低圧縮、250 dpi、26.3*33.2 cm）

※25%（1：200,000 に相当）に縮小し、A3 サイズで出力可能

画像ファイル（9 ファイル）

立体地質陰影図（俯角 30 度、8 方向および真上から見る）

***.JPG（JPEG 形式、低圧縮、250 dpi）A4 サイズで出力可能。

PDF ファイル 1968.PDF（19.2 MB）

” Geology of Volcano Mt. Fuji”、Tsuya, H. (1968)。富士火山地質図付録の英文解説書、1968 年、地質調査所発行。

PDF ファイル 1981.PDF（11.3 MB）

Explanatory note for geologic map of Mt. Fuji (second printing)”、Tsuya, H., Machida, H. and Shimozuru, D. (1988)。富士火山地質図第 2 刷（特殊地質図 12）付録の英文解説書、1988 年、地質調査所発行。この文献は、1981 年に日本で開催された国際火山学地球内部化学会（IAVCEI）の見学旅行案内書 “Field excursion guide to Fuji, Asama, Kusatsu-Shirane and Nantai Volcanoes”（日本火山学会発行）の一部（Part 1, Fuji Volcano）に図表の微修正を加えて再録したもの。

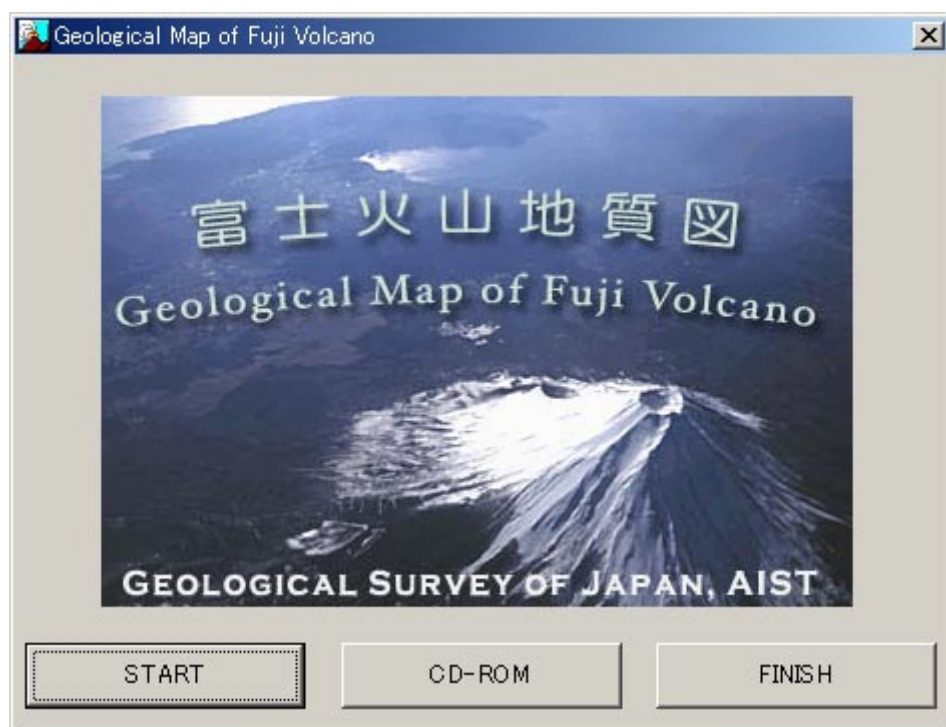
PDF ファイル 1992.PDF（12.0 MB）

“Tephrochronological history of Mt. Fuji”、Miyaji, N., Endo, K., Togashi, S. and Uesugi, Y. (1992)。この文献は、1992 年に日本で開催された万国地質学会議（IGC）の見学旅行案内書 “29th IGC field trip guide book vol.4, Volcanoes and geothermal fields of Japan”（地質調査所発行）の一部。

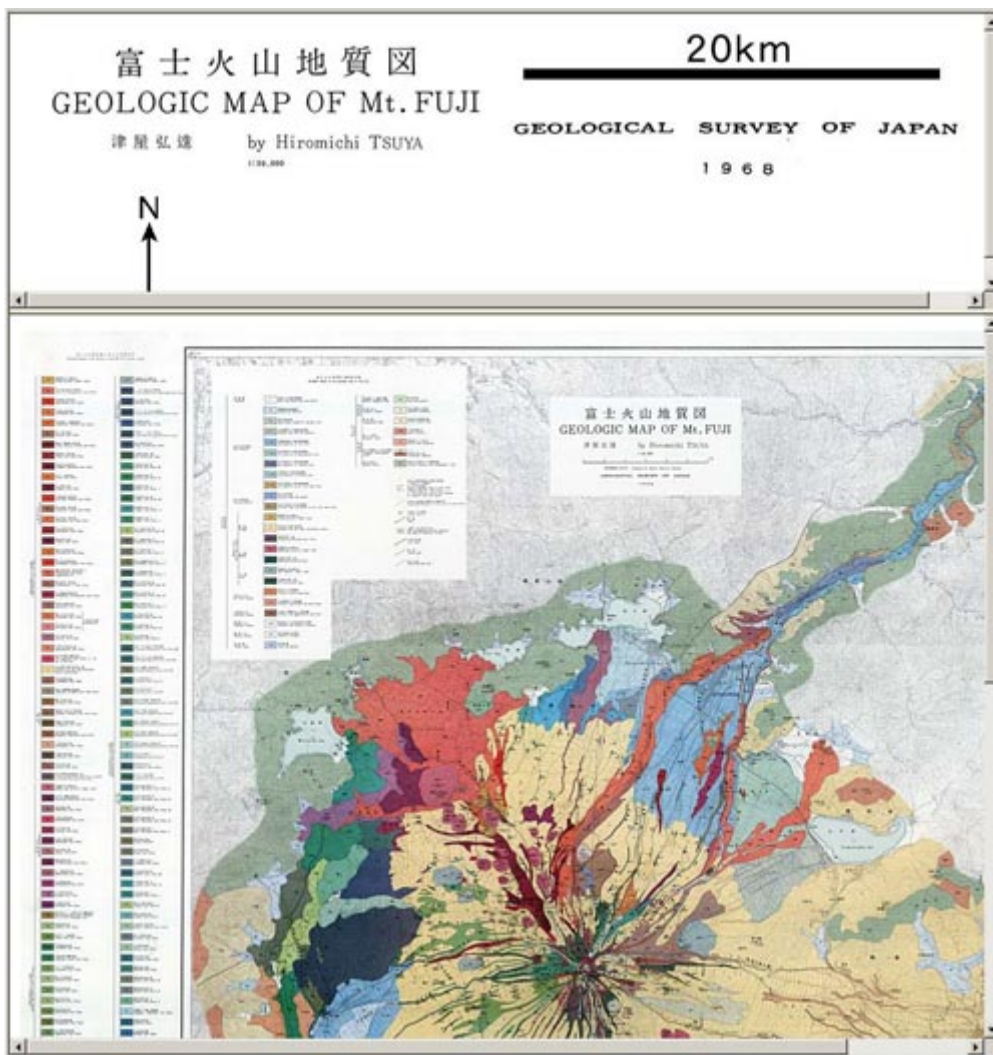
2002 年現在、地質調査総合センター（旧 地質調査所、GSJ）によって 5 万分の 1 地質図幅「富士宮」および「富士山」地域の調査研究が進行中であり、新たな研究成果が着々と生まれつつある。また、この 10 年間には、GSJ による他の研究プロジェクトも行われており、大学や他機関の研究者による新発見も多数公表されている。この CD-ROM 出版物には、これらの最新成果は反映されていないことを明記しておく。

CD-ROM 収納データ表示例

[スタート画面]

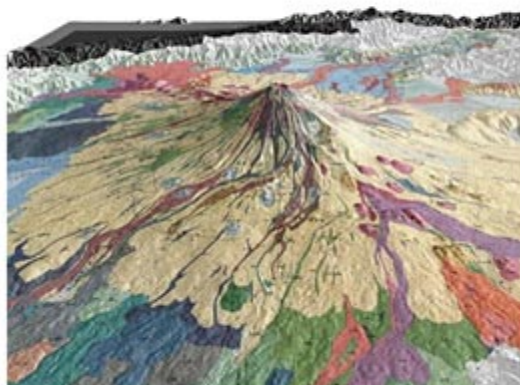


[火山地質図表示画面]



[回転](#)
(ここをクリックすると水平方向に45°回転します)

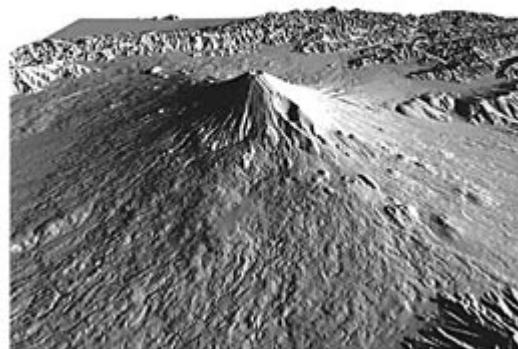
[戻る](#) [閉じる](#)



画像をクリックすると拡大します。

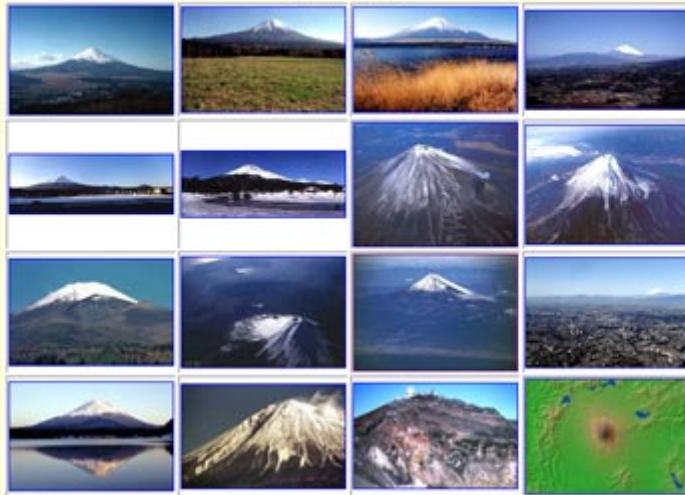
[回転](#)
(ここをクリックすると水平方向に45°回転します)

[戻る](#) [閉じる](#)



画像をクリックすると拡大します。

富士火山



火山名	富士山		「日本の火山(第3版)」の番号(地質調査所1981年発行)	62
読み	ふじさん	別名	不尽、不二、布土、富岳、芙蓉峰、富岳	
標高	剣ヶ峰(けんがみね), 3776m		緯度	日本測地系:35° 21' 27" N 世界測地系:35° 21' 39" N
都道府県	静岡県, 山梨		経度	日本測地系:138° 43' 50" E 世界測地系:138° 43' 39" E
1/20万地形図	静岡, 甲府	1/5万地形図	富士山, 山中湖, 富士宮, 御殿場	
主な1/25万地形図	徳沢, 富士山, 富士吉田, 須走, 天母山, 印野, 御殿場, 入山湖			
火山の型式	成層火山, 火砕丘, 溶岩流			
主な岩石	玄武岩			
活動時期	古富士火山は約8万年前~約1万年前, 新富士火山は約1万年前以降。			
噴火災害記録	781年 7月 噴火: 降灰 800-802年 割れ目噴火: 北山麓, スコリア降下, 溶岩流 864-866年 割れ目噴火: 北西山麓, スコリア降下, 溶岩流(青木ヶ原溶岩), 「せの海」を二分して精進湖と西海を形成 937年 12月 18日 割れ目噴火: 北山麓, スコリア降下, 溶岩流 1033年 1月 19日 割れ目噴火: 北山麓, スコリア降下, 溶岩流 1083年 4月 17日 噴火 1435年 割れ目噴火: 北山麓, スコリア降下, 溶岩流 1511年 8月 噴火 1707年 12月 16日から月末まで プリニー式噴火: 南東山麓(宝永火口), 軽石 & スコリア降下			
補足				
文献一覧				