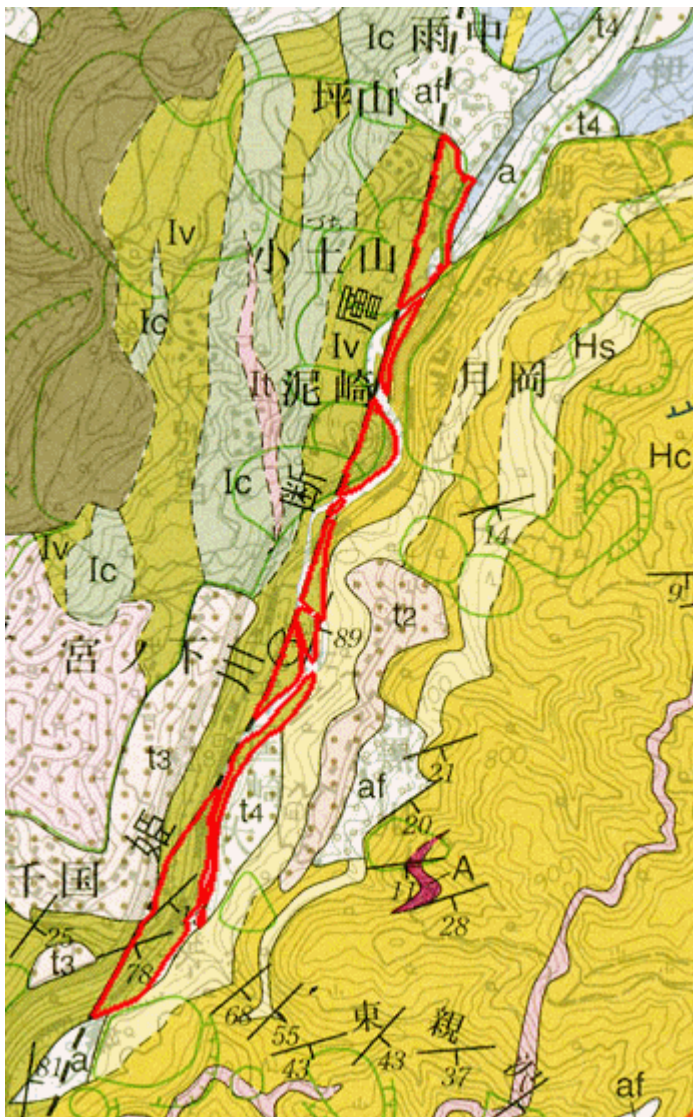


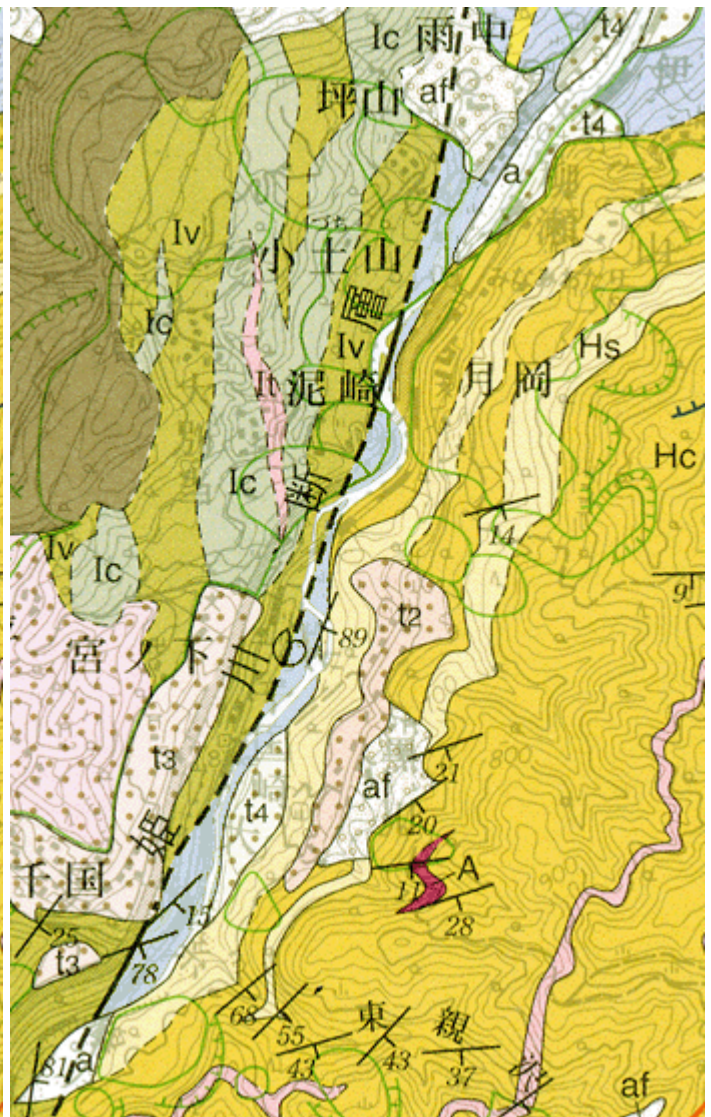
# 5万分の1地質図幅「白馬岳」の正誤表

## 5万分の1地質図幅「白馬岳」の正誤表

地質図のほぼ中央部，姫川と姫川断層沿いの地域に間違いがありました。姫川断層東側に岩戸山層(Iv)が分布するようになっていますが，正しくは以下のように雨中層(Um)が連続して分布しています。ここに訂正させていただきます。ご迷惑をおかけしてすみません。



(誤) 姫川断層東側が岩戸山層(Iv)になっている。



(正) 姫川断層東側は雨中層(Um)が分布する。

今後も正確な情報発信に努めて参ります。地質調査総合センターの地質図をよろしくお願ひします。